



# **Festiwal Żelaznego Szlaku Rowerowego – raport z warsztatów wraz przykładami dobrych praktyk funkcjonowania szlaków rowerowych w Europie i w Polsce**

---

**Sieciowanie oferty Żelaznego Szlaku Rowerowego**

**FESTIWAL  
ŻELAZNEGO  
SZLAKU ROWEROWEGO**



**FESTIVAL  
ŽELEZNE  
CYKLOTRASY**

**Cieszyn, wrzesień 2023**



**Autor:**

Marek Olszewski | Stowarzyszenie Rozwoju i Współpracy Regionalnej „Olza”

**Koordinacja prac, prowadzenie warsztatów, konsultacja:**

Bogdan Kasperek | Stowarzyszenie Rozwoju i Współpracy Regionalnej „Olza”

**Konsultacja i współpraca:**

***Eksperti zewnętrzni***

Marcin Koziół, „Polska na rowerze”

Szymon Nitka, „Znaj Kraj”

***Samorządy lokalne***

Urząd Gminy w Godowie

Urząd Gminy w Zebrzydowicach

Urząd Miasta w Jastrzębiu-Zdroju

Magistrát města Karviné

Obecní úřad Petrovice u Karviné

***Przedsiębiorcy***

Bar „Przystanek pod lipą”, Godów

Cukiernia „Sweet – Kraina Słodkości”, Godów

Sklep ogólnospożywczy „Koło Anki”, Gołkowice

Winnica „Smuga”, Gołkowice

Jastrzębski Kajak – Przystań Szymańcówka, Jastrzębie-Zdrój

Sklep „Super Koło”, Jastrzębie-Zdrój

Szkółka Pływania Pietrzyk, Jastrzębie-Zdrój

Biker's Bistro&Area, Zebrzydowice

Hotel „Pass”, Zebrzydowice

Restauracja „Mateo”, Zebrzydowice

Café Rotigel/Info centrum, Petrovice u Karviné

Hotel „Dakol”, Petrovice u Karviné

Pizzerie „Salve”, Petrovice u Karviné

Včelí banka, Petrovice u Karviné

Zámeček Petrovice, Petrovice u Karviné

## SPIS TREŚCI

Wprowadzenie .....	4
1. Festiwal Żelaznego Szlaku Rowerowego – raport z warsztatów .....	5
2. Szlaki rowerowe w Europie – przykłady dobrych praktyk.....	9
2.1. Ścieżka rowerowa Alpe Adria .....	9
2.2. Trasa rowerowa Drawy .....	11
2.3. Trasy rowerowe na wyspie Bornholm.....	13
2.4. Trasa rowerowa EuroVelo 10 w Danii .....	15
2.5. Trasa rowerowa wzdłuż Loary.....	17
2.6. Szlak Jezior w Szwajcarii .....	19
2.7. Szlak rowerowy Renu w Szwajcarii.....	21
2.8. Droga rowerowa Menu .....	23
3. Szlaki rowerowe w Polsce – przykłady dobrych praktyk .....	25
3.1. Velo Dunajec .....	25
3.2. Velo Czorsztyn .....	27
3.3. Trasa rowerowa EuroVelo 10 – Pomorskie .....	29
3.4. Szlak wokół Tatr.....	31
3.5. Velo Natura – Małopolska .....	33
3.6. Stary Kolejowy Szlak – Pomorze Zachodnie .....	35
3.7. Wiślana Trasa Rowerowa – Małopolska .....	37
3.8. Kaszubska Marszruta .....	39

## **Wprowadzenie**

„Festiwal Żelaznego Szlaku Rowerowego – raport z warsztatów wraz z przykładami dobrych praktyk funkcjonowania szlaków rowerowych w Europie i w Polsce” jest formą zapisu najważniejszych wniosków ze spotkań, które były poświęcone dalszemu rozwojowi markowego produktu turystycznego – Żelaznego Szlaku Rowerowego. Nawiązuje on bezpośrednio do dokumentu pod nazwą „Żelazny Szlak Rowerowy – plan komunikacji (materiały z warsztatów)”. Opracowanie powstało w 2022 roku w oparciu o spotkania, w których brali udział przedstawiciele samorządów Godowa, Jastrzębia-Zdroju, Zebrzydowic, Petrovic u Karviné i Karviné, partnerów umowy regionalnej pod nazwą „Euroregion Śląsk Cieszyński” – Stowarzyszenia Rozwoju i Współpracy Regionalnej „Olza”, a także lokalni przedsiębiorcy i reprezentanci punktów recepcji turystów.

## 1. Festiwal Żelaznego Szlaku Rowerowego – raport z warsztatów

W ramach projektu zorganizowano trzy warsztaty poświęcone dalszemu rozwojowi (sieciowaniu) markowego produktu turystycznego – Żelaznego Szlaku Rowerowego. Pierwszy z warsztatów odbył się 7 marca 2023 roku w sali Gminnego Centrum Kultury, Sportu i Turystyki w Godowie. Drugi z warsztatów miał miejsce 25 kwietnia 2023 roku w sali Centrum Kultury w miejscowości Petrovice u Karviné, natomiast trzeci przeprowadzono 19 września 2023 roku w sali Gminnego Centrum Kultury, Sportu i Turystyki w Godowie.

W spotkaniach warsztatowych oprócz przedstawicieli samorządów lokalnych (Godów, Zebrzydowice, Jastrzębie-Zdrój, Karviná i Petrovice u Karviné), wzięli także udział zaproszeni eksperci (Marin Koziół – pasjonat turystyki rowerowej i organizator wyjazdów rowerowych działający między innymi w fundacji „Polska na rowerze” oraz Szymon Nitka – autor bloga podróżniczego „Znaj Kraj”). Trzecią, istotną grupę uczestników stanowili przedsiębiorcy, wśród których znaleźli się: bar „Przystanek pod lipą” (Godów), cukiernia „Sweet – Kraina Słodkości” (Godów), sklep ogólnospożywczy „Koło Anki” (Gołkowice), winnica „Smuga” (Gołkowice), Jastrzębski Kajak – przystań Szymańcówka (Jastrzębie-Zdrój), sklep „Super Koło” (Jastrzębie-Zdrój), Szkółka Pływania Pietrzyk (Jastrzębie-Zdrój), Biker's Bistro&Area (Zebrzydowice), hotel „Pass” (Zebrzydowice), restauracja „Mateo” (Zebrzydowice), Café Rotigel/Centrum Informacji (Petrovice u Karviné), hotel „Dakol” (Petrovice u Karviné), „pizzeria „Salve” (Petrovice u Karviné), Včelí banka (Petrovice u Karviné), Zámeček Petrovice (Petrovice u Karviné).

Podczas warsztatów uczestnicy mieli możliwość zapoznania się z celami projektu, dobrymi praktykami komercjalizacji ofert turystyki rowerowej oraz założeniami planu komunikacji marketingowej Żelaznego Szlaku Rowerowego. Stanowiły one również okazję do dyskusji na temat stworzenia oferty usług turystycznych związanych z Żelaznym Szlakiem Rowerowym, wzajemnego polecenia usług, narzędzi służących wspólnej promocji usług na Szlaku oraz certyfikacji usług znajdujących się w jego obrębie. Spotkania służyły także zdefiniowaniu podstawowych mocnych i słabych stron oraz szans i zagrożeń związanych ze Szlakiem. Wśród mocnych stron wskazano silne partnerstwo na rzecz Szlaku oraz jej rosnącą rozpoznawalność. Do słabych stron zaliczono słabość oferty przy Szlaku oraz brak komercjalizacji. Szansami mogą być jego komercjalizacja oraz kontynuacja działań sieciowych. Z kolei zagrożenia mogą wiązać się z rosnącą konkurencją podobnej oferty turystyki rowerowej w bardziej atrakcyjnych turystycznie obszarach.

Poniżej przedstawiono ponadto najważniejsze wnioski będące efektem prac warsztatowych:

- należy dążyć do certyfikacji usług i produktów turystycznych Żelaznego Szlaku Rowerowego z uwzględnieniem ich poszczególnych kategorii oraz ustalić kryteria wyboru miejsc przyjaznych rowerzystom. Warto inspirować się pod tym względem istniejącymi, sprawdzonymi rozwiązaniami (np. Regulaminem Certyfikacji Usług i Produktów Polskiej Marki Turystycznej Krainy Lessowych Wąwozów, Kryteriami Miejsc Przyjaznych Rowerzystom w Małopolsce). W tab. 1 ujęto wybrane założenia związane z jednym i drugim systemem.

**Tab. 1.** Wybrane założenia Certyfikacji Usług i Produktów Polskiej Marki Turystycznej Krainy Lessowych Wąwozów oraz kryteria Miejsc Przyjaznych Rowerzystom w Małopolsce

Certyfikacja Usług i Produktów Polskiej Marki Turystycznej Krainy Lessowych Wąwozów	Kryteria Miejsc Przyjaznych Rowerzystom w Małopolsce
<ul style="list-style-type: none"><li>– podmiotem zarządzającym systemem jest Lokalna Organizacja Turystyczna;</li><li>– certyfikacja jest prowadzona w takich kategoriach, jak: obiekty noclegowe, obiekty</li></ul>	<p>Wszystkie obiekty muszą swoim klientom zapewnić:</p> <ul style="list-style-type: none"><li>– bezpieczny i nieodpłatny parking rowerowy (miejsce do bezpiecznego przypięcia roweru wyposażone w stojaki lub umożliwiające</li></ul>

<p>gastronomiczne, atrakcje turystyczne, produkty rzemieślnicze i artystyczne, produkty spożywcze;</p> <ul style="list-style-type: none"> <li>- certyfikat przyznaje podmiot certyfikujący (Zespół Certyfikujący, Komisja Certyfikacyjna);</li> <li>- proces certyfikacji odbywa się w oparciu o: wizję lokalną Komisji Certyfikacyjnej w miejscach certyfikowanych (obiekty noclegowe, obiekty gastronomiczne, atrakcje turystyczne), spotkania z przedstawicielami podmiotów wnioskujących o certyfikację (produkty rzemieślnicze i artystyczne, produkty spożywcze);</li> <li>- certyfikat jest wydawany terminowo i podlega potwierdzeniu co 3 lata;</li> <li>- podmiot, który uzyska certyfikat, ma prawo do korzystania ze znaku „Certyfikowany Produkt Polskiej Marki Turystycznej Krainy Lessowych Wąwozów” w swoich działaniach promocyjnych;</li> <li>- obowiązkiem podmiotu, który otrzymał certyfikat jest: utrzymanie jakości świadczonych usług/oferowanych produktów, informowanie o członkostwie w LOT w swoich działaniach, prezentacja certyfikatu (tablica, naklejka/etykieta) w miejscu widocznym i dostępnym dla klientów, promocja marki i jej oferty;</li> <li>- podmiot, który uzyskał certyfikat, może go utracić na skutek niespełnienia kryteriów ponownej certyfikacji, rezygnacji własnej, zmiany zakresu działania lub zakończenia działalności, wykorzystywania znaku graficznego do oznaczania działalności niepodlegającej procesowi certyfikacji, obniżenia jakości świadczonych usług /oferowanych produktów.</li> </ul>	<p>przypięcie/przechowanie roweru w inny sposób);</p> <ul style="list-style-type: none"> <li>- nieodpłatne udostępnianie narzędzi do podstawowych napraw rowerów;</li> <li>- aktualną informację o serwisach/sklepach rowerowych lub sprzedaży części zamiennych do roweru;</li> <li>- informację o stronie internetowej dedykowanej rowerzystom zwiedzającym Małopolskę (<a href="http://www.narowery.visitmalopolska.pl">www.narowery.visitmalopolska.pl</a>);</li> <li>- obiekty noclegowe muszą dodatkowo zapewnić możliwość skorzystania z pobytu na jedną dobę (dotyczy obiektów z minimum 6 miejscami noclegowymi) oraz bezpieczne i nieodpłatne przechowanie rowerów wraz z bagażami w trakcie pobytu.</li> </ul>
---	---

**Źródło:** *Regulamin Certyfikacji usług i produktów turystycznych Krainy Lessowych Wąwozów z uwzględnieniem poszczególnych kategorii*, [Online], [Dostęp: 22.09.2023], Dostępny w Internecie: <https://kraina.org.pl/dokumenty>; *Kryteria Miejsc Przyjaznych Rowerzystom w Małopolsce*, [Online], [Dostęp: 22.09.2023], Dostępny w Internecie: <https://narowery.visitmalopolska.pl/mpr>.

- certyfikacja usług i produktów turystycznych Żelaznego Szlaku Rowerowego powinna przebiegać w dwóch etapach:
  - ⇒ I etap powinien obejmować minimalne wymogi, które spełniałyby podmioty podlegające certyfikacji (np. posiadanie przez personel obiektu wiedzy na temat marki turystycznej i atrakcji, które ją tworzą, wyposażenie obiektu w elementy nawiązujące do marki turystycznej, współpraca z innymi podmiotami tworzącymi markę turystyczną, dobre i czytelne oznakowanie obiektu logo marki turystycznej, dostępność

na terenie obiektu materiałów promocyjnych i informacyjnych dotyczących marki turystycznej, bezpieczne i nieodpłatne miejsce dla rowerów);

⇒ II etap powinien obejmować wszystkie pozostałe wymogi, które spełniałyby podmioty podlegające certyfikacji (pełna certyfikacja).

- Festiwal Żelaznego Szlaku Rowerowego skupił środowisko mikroregionalne;
- w wydarzeniu uczestniczyli przedstawiciele różnych grup wiekowych (dzieci, osoby w średnim wieku, osoby starsze);
- większość imprez (choć nie wszystkie) odbywających się wokół festiwalu została dobrze odebrana przez uczestników, należałoby jednak przemyśleć konwencję niektórych działań;
- brakowało działań integrujących uczestników (uczestnicy przyjeżdżają, biorą pieczątki i jadą dalej), dobrze byłoby coś wspólnie zorganizować np. wyścig dzieci, wspólny przejazd w towarzystwie aktorów uzupełniony o jakąś grę, nagrodę (Kids Rolls);
- należałoby przyjąć założenie, że grupa kolarzy rozpoczyna przejazd z wyznaczonego punktu (miejsca startu) i kieruje się/podąża do konkretnego celu – dotyczyłoby to grupy skompletowanej;
- liczba pieczątek koniecznych do zebrania okazała się zbyt duża – należałoby ją zmniejszyć bądź zmodyfikować sposób ich zbierania;
- miejsca/sklepy biorące udział w festiwalu powinny zostać oznaczone jakimś wyróżnikiem/symbolem;
- niezbędne jest wcześniejsze przekazanie informacji rowerzystom na temat istniejących tego typu atrakcji/sklepów itp.;
- aktywności powinny zostać rozplanowane/rozłożone w dłuższej perspektywie czasowej, a festiwal może stanowić jedno z kilku wydarzeń, co przekładałoby się również na czas zbierania pieczątek – proces ten trwałby dłużej;
- niezbędne jest przygotowanie mapy w formie papierowej i internetowej;
- należałoby wprowadzić zasadę posługiwania się logotypem (np. partner Żelaznego Szlaku Rowerowego) wyłącznie przez instytucje spełniające określone kryteria;
- podmioty, które wyraziłyby chęć przystąpienia do Żelaznego Szlaku Rowerowego jako partnerzy, powinny podpisać stosowną deklarację.

Przykładowe formy promocji związane z pierwszym Festiwałem Żelaznego Szlaku Rowerowego przedstawiono na ryc. 1.

Ryc. 1. Przykładowe formy promocji Festiwalu Żelaznego Szlaku Rowerowego



Źródło: [Online], [Dostęp: 22.09.2023], Dostępny w Internecie: [Żelazny szlak rowerowy/ Żelazná cyklotrasa | Godów | Facebook](https://www.zelazny-szlak-rouerowy.cz/)

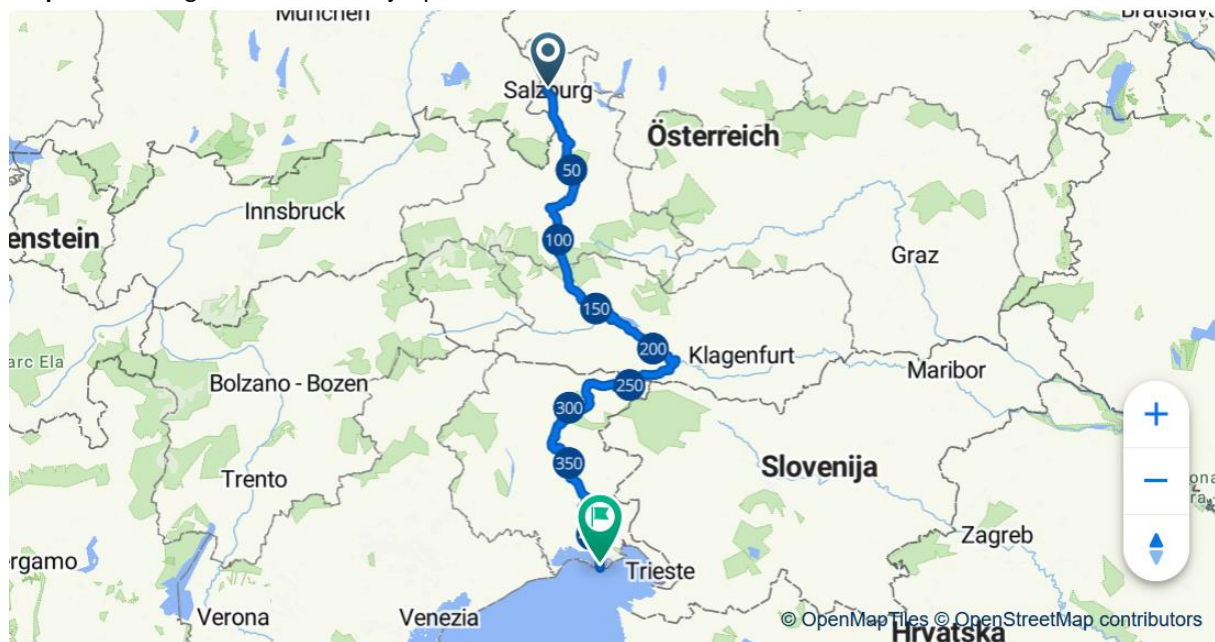
## 2. Szlaki rowerowe w Europie – przykłady dobrych praktyk

### 2.1. Ścieżka rowerowa Alpe Adria<sup>1</sup>

Ścieżka rowerowa Alpe Adria (Ciclovía Alpe Adria Radweg – CAAR) to transgraniczna długodystansowa trasa rowerowa, która łączy znajdujący się po północnej stronie Alp Salzburg z Grado – włoskim ośrodkiem turystycznym i termalnym z widokiem na Morze Adriatyckie. Integruje ona stare tory kolejowe i liczne tunele, sprawiając, że alpejska przeprawa, staje się przyjemną wycieczką na dwóch kółkach w połączeniu z kulturą, sportem i kuchnią. Trasa ta jest uważana za jedną z najbardziej różnorodnych i scenograficznych tras rowerowych w Europie. Nie trzeba martwić się o transport z Grado do domu w Karyntii czy Salzburgu. Alpe Adria biegnie niemal cały czas wzdłuż linii kolejowej. W razie potrzeby pociąg może pokonać różne odcinki w dowolnym momencie. „Pociąg Micotra” łączy miasta Udine oraz Villach i posiada własny wagon rowerowy.



Mapa 1. Przebieg ścieżki rowerowej Alpe Adria



Źródło: [Online], [Dostęp: 22.09.2023], Dostępny w Internecie: <https://alpe-adria-cycling.com/the-alpe-adria-cycle-route/9984/>

<sup>1</sup> [Online], [Dostęp: 22.09.2023], Dostępny w Internecie: <https://alpe-adria-cycling.com/the-alpe-adria-cycle-route/9984/>

Ryc. 2. Ścieżka rowerowa Alpe Adria – przykłady infrastruktury w terenie



Źródło: [Online], [Dostęp: 22.09.2023], Dostępny w Internecie: <https://www.alpeadriabike.eu/en/routes/alpe-adria-cycle-route.html>; <https://www.alpe-adria-radweg.com>

## 2.2. Trasa rowerowa Drawy<sup>2</sup>

Trasa rowerowa wzdłuż Drawy przebiega przez 4 kraje – Włochy, Austrię, Słowenię i Chorwację. Jej długość wynosi około 710 km. Rozpoczyna się ona tuż przy źródle rzeki na Polu Toblach (Toblach) we Włoszech. Pierwszy 70 km odcinek od źródła Drawy jest bardzo ciekawy, ponieważ jazda odbywa się głównie w dół zbocza. Większa część trasy rowerowej przebiega przez Karyntię i przecina granicę ze Słowenią w Vič, następnie przez Słowenię od Dravogradu przez Radlje ob Dravi, Maribor i Ptuj, aż do Ormož i Središče ob Dravi, by po 145 km przekroczyć granicę z Chorwacją. Rzeka i trasa rowerowa kontynuują swój bieg w kierunku Varaždinu, gdzie rzeka Mura (słynna również ze swojej trasy rowerowej – Mura Cycling Route) po 63 km zbiega się w Legradzie z rzeką Drawą, która następnie wpada do Dunaju w pobliżu Osijeku.



Mapa 2. Przebieg trasy rowerowej Drawy



Źródło: [Online], [Dostęp: 22.09.2023], Dostępny w Internecie: <https://dravabike.si/en/info/drava-cycling-route>

Ryc. 3. Przykładowe oznakowanie trasy rowerowej Drawy



Źródło: [Online], [Dostęp: 22.09.2023], Dostępny w Internecie: <https://dravabike.si/en/info/drava-cycling-route>

<sup>2</sup> [Online], [Dostęp: 22.09.2023], Dostępny w Internecie: <https://dravabike.si/en/info/drava-cycling-route>

Ryc. 4. Trasa rowerowa Drawy – – przykłady infrastruktury w terenie



Źródło: [Online], [Dostęp: 22.09.2023], Dostępny w Internecie: <https://www.eurobike.at/en/destinations/bike-tours-austria/drau-cycle-path-lienz-lake-klopeiner-see-8-days#package=160193730&year=2024>;  
<https://www.velontour.info/en/trips/drau-cycle-trail-drava-bike/>

### 2.3. Trasy rowerowe na wyspie Bornholm<sup>3</sup>

Wyspa Bornholm oferuje ponad 230 km dobrze oznakowanych tras. Jedną z najpiękniejszych jest Szlak Wschodniego Wybrzeża (Řskystruten), który biegnie wzdłuż wybrzeża i oferuje wspaniałe widoki na morze i klify. Można zobaczyć piękne piaszczyste plaże i liczne zabytki, w tym kościoły i ruiny zamku. Na trasie znajduje się także mnóstwo restauracji i kawiarni, w których można odpocząć i delektować się pysznym jedzeniem. Inną popularną trasą jest Szlak Północnego Bornholmu (Nordbornholmruten). Na trasie można zobaczyć wiele pięknych zabytków, takich jak kościół w Allinge czy port w Gudhjem. Po drodze można także odpocząć w jednej z urokliwych kawiarni lub zjeść pyszny posiłek w jednej z restauracji serwujących dania ze świeżych owoców morza. Dla bardziej doświadczonych rowerzystów idealna jest trasa przez przełęcz (Bakkeruten), która prowadzi przez wzgórza i osiąga wysokość ponad 100 metrów. To idealna propozycja dla miłośników pięknych krajobrazów i wymagających wycieczek.

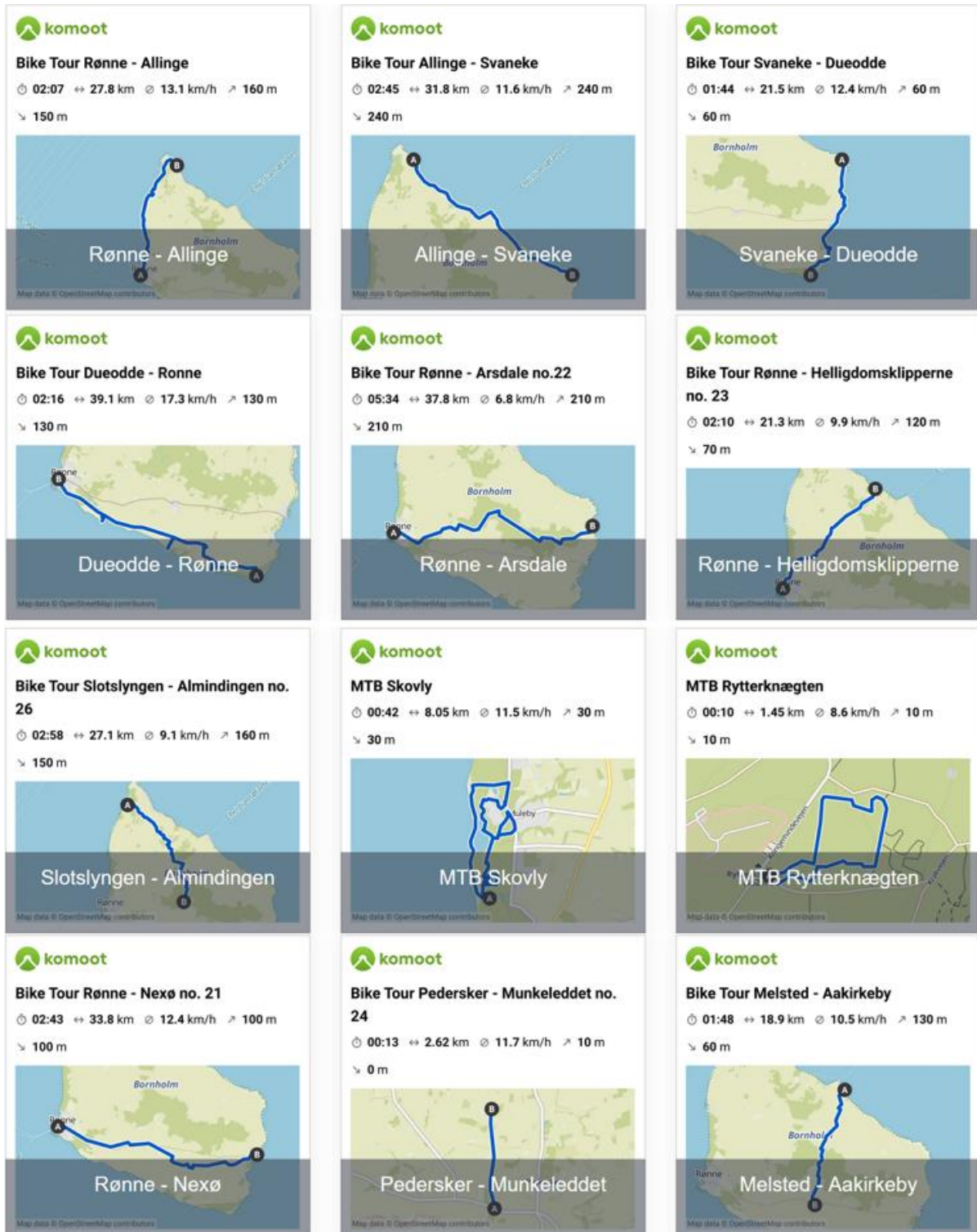
Ryc. 5. Trasa rowerowa na wyspie Bornholm – przykłady infrastruktury w terenie



Źródło: [Online], [Dostęp: 22.09.2023], Dostępny w Internecie: <https://bookbornholm.com/en/cycling-holiday-on-bornholm>

<sup>3</sup> [Online], [Dostęp: 22.09.2023], Dostępny w Internecie: <https://visitbornholm.com/en/bornholm/activities/bike>

**Mapa 3.** Przykładowe przebiegi tras rowerowych na wyspie Bornholm



Źródło: [Online], [Dostęp: 22.09.2023], Dostępny w Internecie:

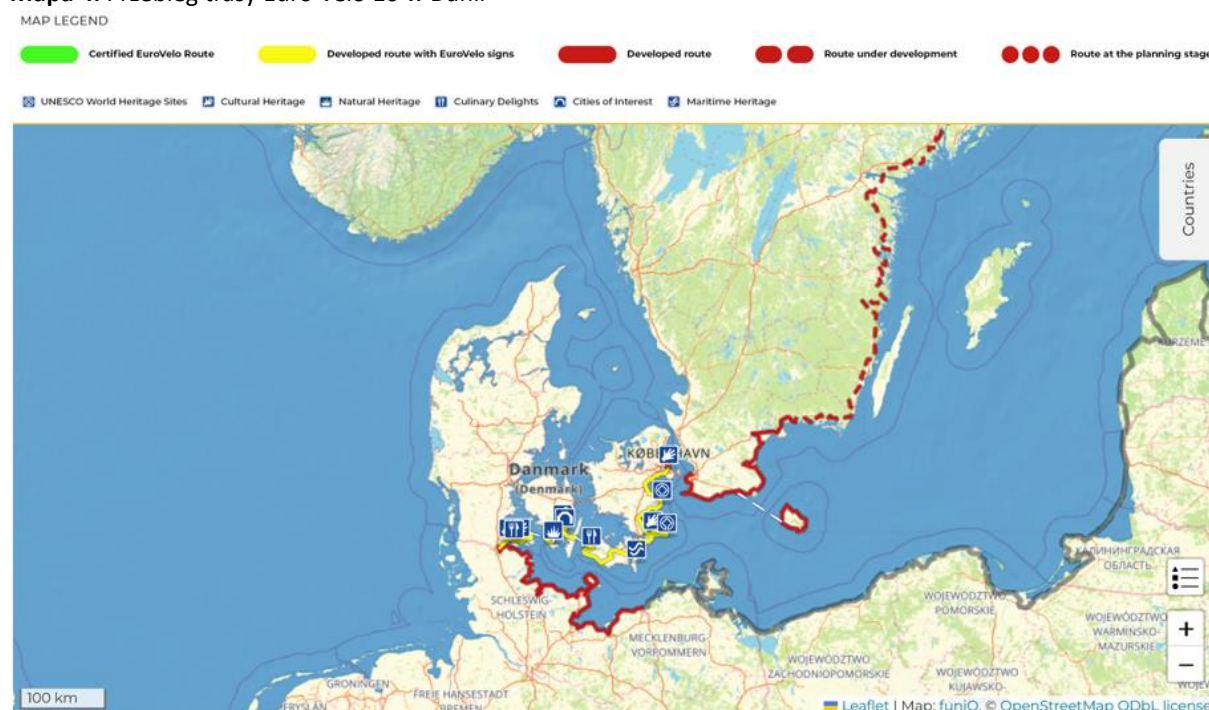
<https://visitbornholm.com/en/bornholm/activities/bike>

## 2.4. Trasa rowerowa Euro Velo 10 w Danii<sup>4</sup>

Bałtycki szlak rowerowy biegnie duńską trasą krajową nr 8 z Jutlandii przez wyspy Als, Ærø, Fionia, Taasinge, Langeland, Lolland, Falster, Bogoe i Moen, a następnie dociera do wyspy Zelandii. Niektóre wyspy są połączone mostami; inne promami przyjaznymi rowerom. Na Zelandii trasa EuroVelo 10 łączy się z duńską trasą krajową nr 9 i prowadzi dalej do rowerowej Mekki w Kopenhadze. Duński odcinek Bałtyckiej Trasy Rowerowej liczy w sumie 360 km. Z Kopenhagi można kontynuować podróż pociągiem przez słynny most do Malmö w Szwecji.



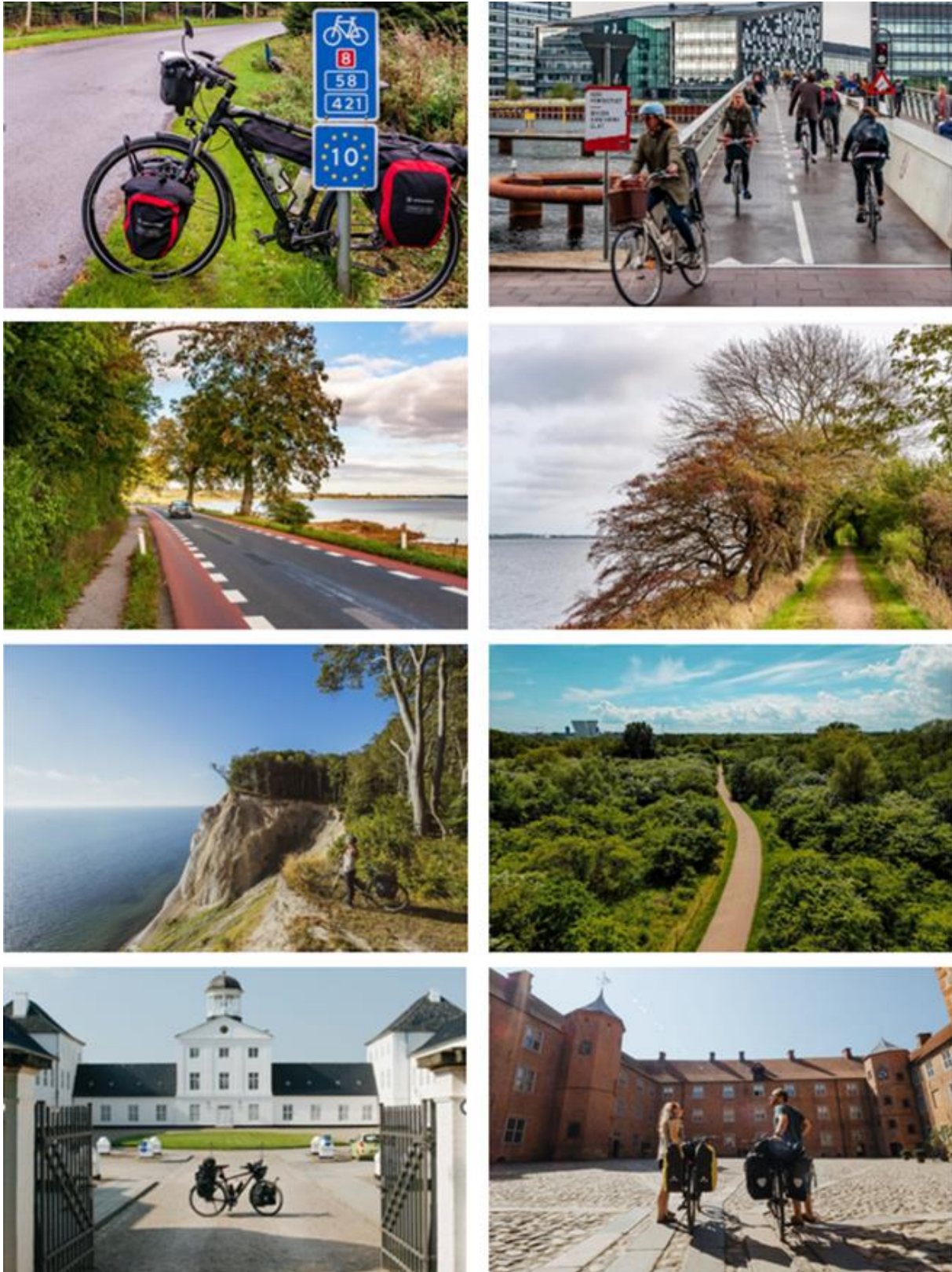
### Mapa 4. Przebieg trasy Euro Velo 10 w Danii



Źródło: [Online], [Dostęp: 25.09.2023], Dostępny w Internecie: <https://en.eurovelo.com/ev10/denmark>

<sup>4</sup> [Online], [Dostęp: 25.09.2023], Dostępny w Internecie: <https://en.eurovelo.com/ev10/denmark>

Ryc. 6. Trasa rowerowa Euro Velo 10 w Danii – przykłady infrastruktury w terenie



Źródło: [Online], [Dostęp: 25.09.2023], Dostępny w Internecie: <https://www.znajkraj.pl/kopenhaga-i-wybrzeze-morza-baltyckiego-szlak-rowerowy-eurovelo-10-w-danii>; <https://ruter.dk/route/eurovelo-10>

## 2.5. Trasa rowerowa wzdłuż Loary<sup>5</sup>

Szlak rowerowy wzdłuż Loary był pierwszą oznakowaną i bezpieczną trasą rowerową we Francji. Na prawie 900 km długości od podnóża Masywu Centralnego po plażę Atlantyku miłośnicy przyrody i dziedzictwa mają możliwość podziwiania różnorodnych krajobrazów, zwiedzania zamków oraz degustacji wina w lokalnych winnicach. Aby dotrzeć do punktu początkowego lub do niego wrócić (jeśli na przykład trzeba odebrać pojazd), można skorzystać z połączeń kolejowych łączących stacje w Orléans, Blois, Amboise, Tours, Chinon, Saumur, Angers i Nantes. Latem pociąg Vélo Loire pozwala na bezpłatne zabranie roweru na pokład, ponieważ wyposażony jest w specjalne wagony. Ponadto wzdłuż trasy rowerowej nad Loarą znajdują się kempingi, hotele i pensjonaty. Wiele z nich posiada etykietę „Loire à Vélo”, co oznacza, że oferują dobre usługi, dostosowane do potrzeb turystów rowerowych, takie jak transfer bagażu.



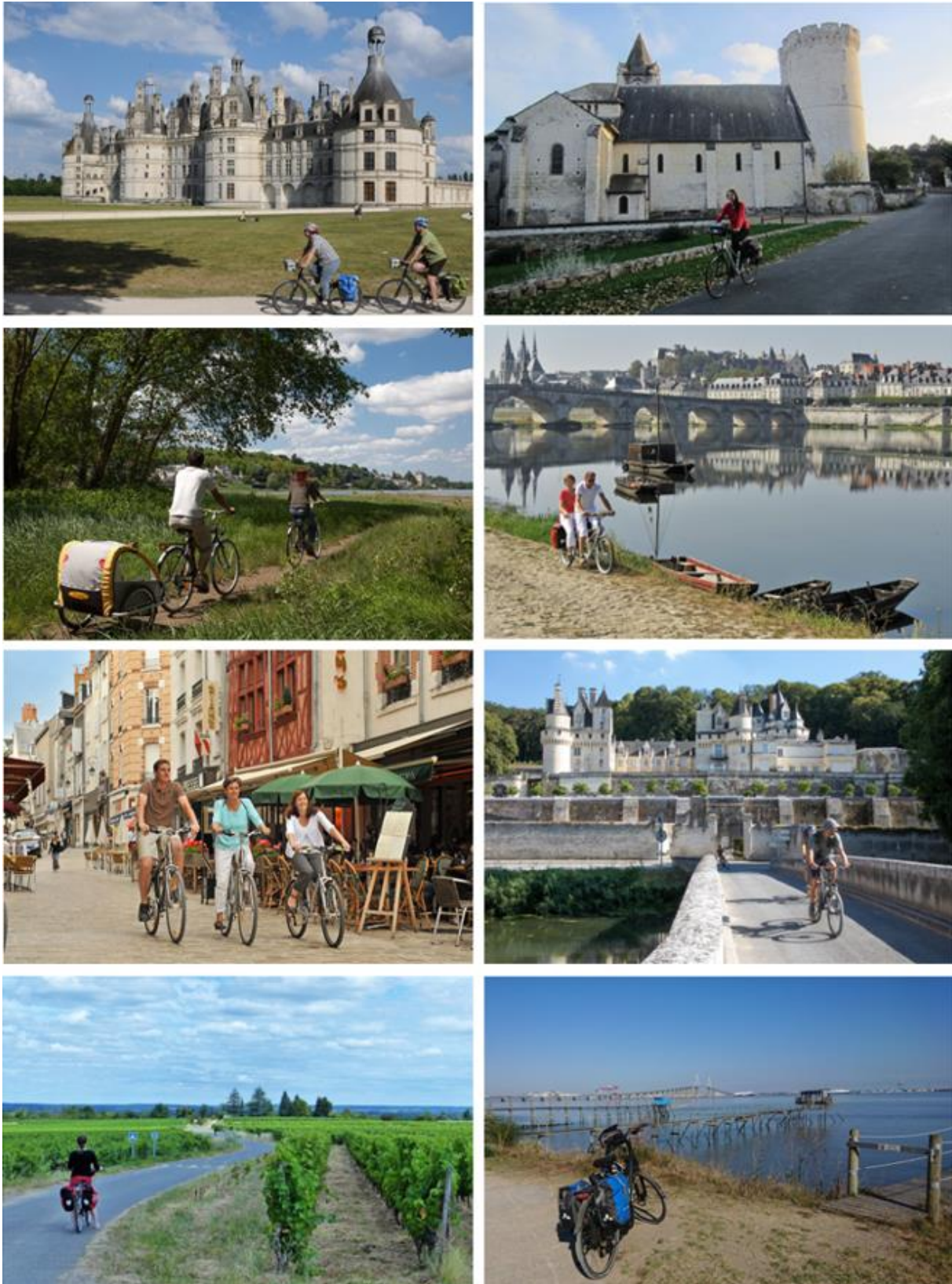
Mapa 5. Przebieg trasy rowerowej wzdłuż Loary



Źródło: [Online], [Dostęp: 25.09.2023], Dostępny w Internecie: <https://www.touraineloirevalley.co.uk/plan-your-holidays/touring-around/biking/cycling-loire-valley-loire-by-bike/>

<sup>5</sup> [Online], [Dostęp: 25.09.2023], Dostępny w Internecie: <https://www.touraineloirevalley.co.uk/plan-your-holidays/touring-around/biking/cycling-loire-valley-loire-by-bike/>

Ryc. 7. Trasa rowerowa wzdłuż Loary – przykłady infrastruktury w terenie



Źródło: [Online], [Dostęp: 25.09.2023], Dostępny w Internecie:

[https://www.levelovoyageur.com/en/sejour.search?record%5Boffset%5D=1&record%5Bdestination\\_id%5D=0&record%5Bitineraire\\_id%5D=2&record%5Bcustomer\\_type%5D=0&record%5Bday\\_min%5D=1&record%5Bday\\_max%5D=15&record%5Bdifficulty\\_min%5D=1&record%5Bdifficulty\\_max%5D=5&record%5Bitineraire\\_id%5D=2](https://www.levelovoyageur.com/en/sejour.search?record%5Boffset%5D=1&record%5Bdestination_id%5D=0&record%5Bitineraire_id%5D=2&record%5Bcustomer_type%5D=0&record%5Bday_min%5D=1&record%5Bday_max%5D=15&record%5Bdifficulty_min%5D=1&record%5Bdifficulty_max%5D=5&record%5Bitineraire_id%5D=2)

## 2.6. Szlak Jezior w Szwajcarii<sup>6</sup>

Szlak Jezior prowadzi z Lac Léman do Jeziora Bodeńskiego, mijając 10 większych i mniejszych jezior i oferując wspaniałe widoki. Podczas podróży 510 km trasą na rowerzystów czeka wiele atrakcji – możliwość spróbowania sera Gruyère w Lac de la Gruyère czy Briensersee, zetknięcie się z tradycją i turystycznym gwarem w Saanenland, podziwianie jeziora Vierwaldstättersee z licznymi ramionami i metropolią Innerschweiz w Lucernie, zobaczenie ozdobionego trzcinaż Zugersee, znanego z bitew Egerisee, „potężnego” Sihlsee czy Zürichsee z jego brzegami otoczonymi willami i Walensee ze stromymi, wysokimi klifami Churfürsten. Pomiędzy potężnymi przełęczami znajdują się ruchliwe miejsca pielgrzymek, wrzosowiska pełne kwiatów i raje ptaków, a w końcowym odcinku płytka delta rzeki i szerokie odcinki Jeziora Bodeńskiego.



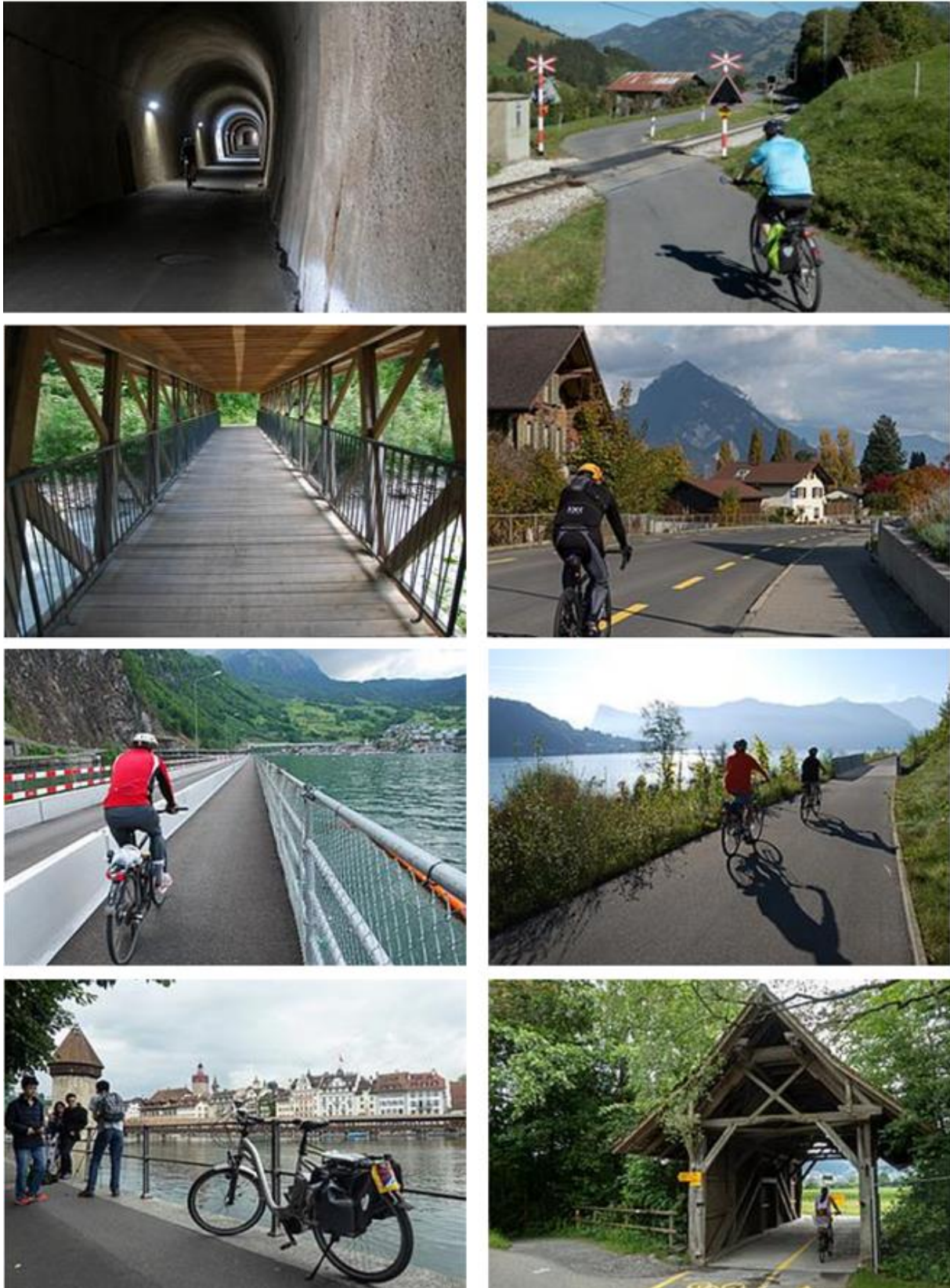
Mapa 6. Przebieg Szlaku Jezior w Szwajcarii



Źródło: [Online], [Dostęp: 25.09.2023], Dostępny w Internecie: <https://schweizmobil.ch/en/cycling-in-switzerland/route-9>

<sup>6</sup> [Online], [Dostęp: 25.09.2023], Dostępny w Internecie: <https://schweizmobil.ch/en/cycling-in-switzerland/route-9>

Ryc. 8. Szlak Jezior w Szwajcarii – przykłady infrastruktury w terenie



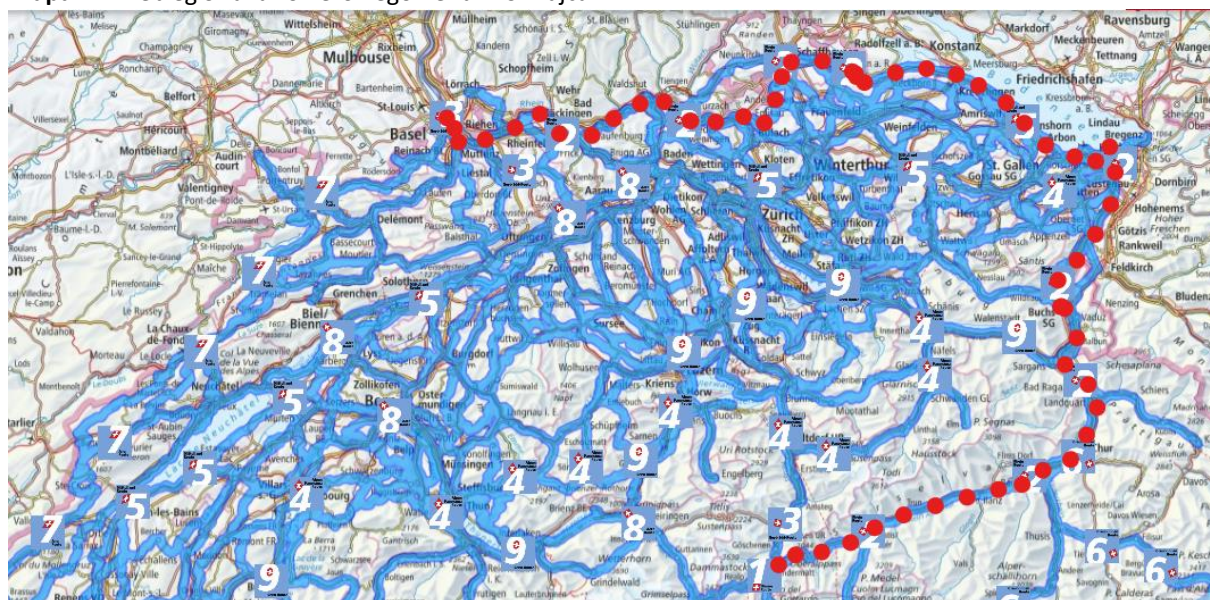
Źródło: [Online], [Dostęp: 25.09.2023], Dostępny w Internecie: <https://schweizmobil.ch/en/cycling-in-switzerland/route-9>

## 2.7. Szlak rowerowy Renu w Szwajcarii<sup>7</sup>

Szlak rowerowy Renu zwany także EuroVelo 15 to jedna z najnowocześniejszych ścieżek rowerowych na świecie, łącząca w sobie różnorodność krajobrazów Europy. Licząca ponad 1233 km trasa składa się z 24 etapów i prowadzi przez cztery kraje – Szwajcarię, Austrię, Niemcy i Holandię. Trasa bierze swój początek w alpejskiej wiosce Andermatt w Szwajcarii. Stamtąd prowadzi przez przełęcz Oberalp, gdzie Ren wznosi się, a następnie alpejską doliną Renu do Jeziora Bodeńskiego. Nad brzegiem malowniczego jeziora wiedzie przez Schaffhausen, obok wodospadów Renu, do Bazylei i wreszcie do granicy z Niemcami. Jej łączna długość na terenie Szwajcarii to 435 km. Trasa oferuje szereg atrakcji: romantyczne ścieżki nad rzeką, pola szparagów, domy o konstrukcji szachulcowej, słupy, wieże solne, autostrady, szwajcarsko-niemieckie miasta przy mostach, rzymskie ruiny, gwar aglomeracji i wreszcie słodką specjalność Bazylei, ciastka Läckерli.



Mapa 7. Przebieg Szlaku rowerowego Renu w Szwajcarii



Źródło: [Online], [Dostęp: 26.09.2023], Dostępny w Internecie: <https://schweizmobil.ch/en/cycling-in-switzerland/route-2>

<sup>7</sup> [Online], [Dostęp: 26.09.2023], Dostępny w Internecie: <https://www.komoot.com/collection/210/the-rhine-cycle-path-from-the-source-to-the-north-sea>; <https://schweizmobil.ch/en/cycling-in-switzerland/route-2>

Ryc. 9. Szlak rowerowy Renu w Szwajcarii – przykłady infrastruktury w terenie



Źródło: [Online], [Dostęp: 26.09.2023], Dostępny w Internecie: <https://schweizmobil.ch/en/cycling-in-switzerland/route-2>

## 2.8. Droga rowerowa Menu<sup>8</sup>

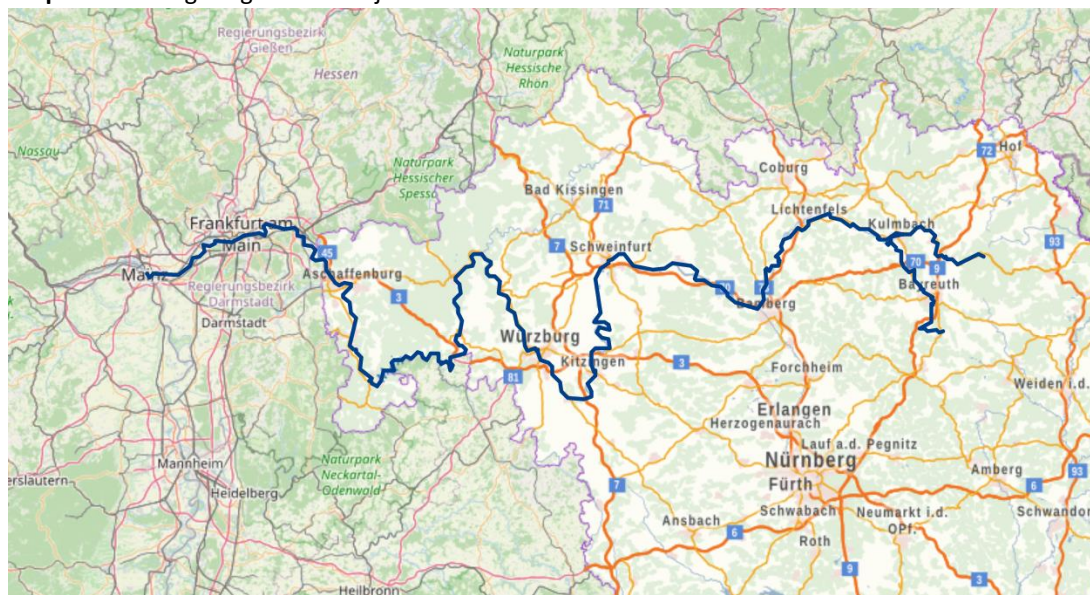
Droga rowerowa Menu przebiega odcinkami obok głównych ciągów komunikacyjnych, w większości po ścieżkach rowerowych bezpośrednio nad brzegami Menu, sporadycznie także po ścieżkach nieutwardzonych. Ze względu na asfaltową nawierzchnię i kilka wzniesień, trasa jest idealna dla rodzin. Korzystającym z trasy, zaleca się posiadanie rowerów turystycznych z niezbyt wąskimi oponami.

Pomiędzy miejscowościami Gemünden a. Main i Kleinostheim jest dostępna również dla osób poruszających się na wózkach inwalidzkich i rowerach ręcznych.

Główna ścieżka rowerowa prowadzi przez unikalny europejski krajobraz rzeczny, który jest siedliskiem wielu gatunków zwierząt i roślin. Aby zachować tę wyjątkowość, wprowadzono wytyczne dla rowerzystów dotyczące zachowania się na łonie natury. Łączna długość drogi rowerowej to 537,7 km.

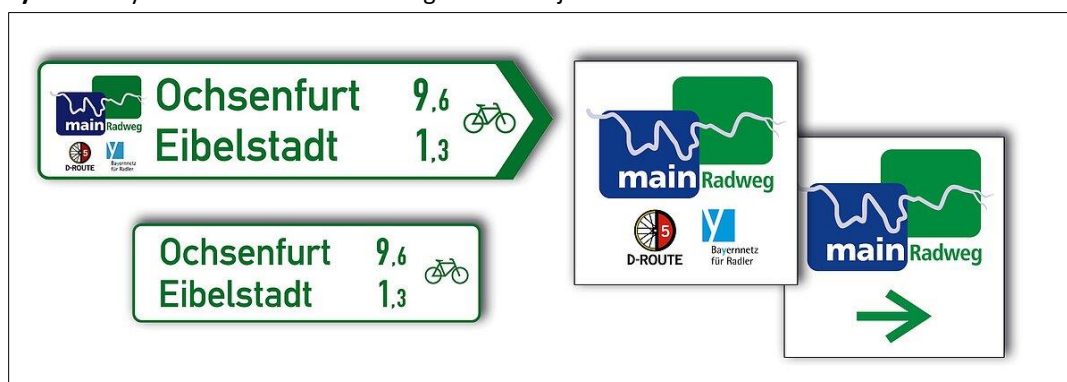


Mapa 8. Przebieg drogi rowerowej Menu



Źródło: [Online], [Dostęp: 26.09.2023], Dostępny w Internecie: <https://www.mainradweg.com/karte/>

Ryc. 10. Przykładowe oznakowanie drogi rowerowej Menu



Źródło: [Online], [Dostęp: 26.09.2023], Dostępny w Internecie:

<https://www.mainradweg.com/streckenuehrung/>

<sup>8</sup> [Online], [Dostęp: 26.09.2023], Dostępny w Internecie: <https://www.komoot.com/collection/210/the-rhine-cycle-path-from-the-source-to-the-north-sea>; <https://schweizmobil.ch/en/cycling-in-switzerland/route-2>

Ryc. 11. Droga rowerowa Menu – przykłady infrastruktury w terenie



Źródło: [Online], [Dostęp: 26.09.2023], Dostępny w Internecie:  
<https://www.mainradweg.com/streckenfuehrung/>

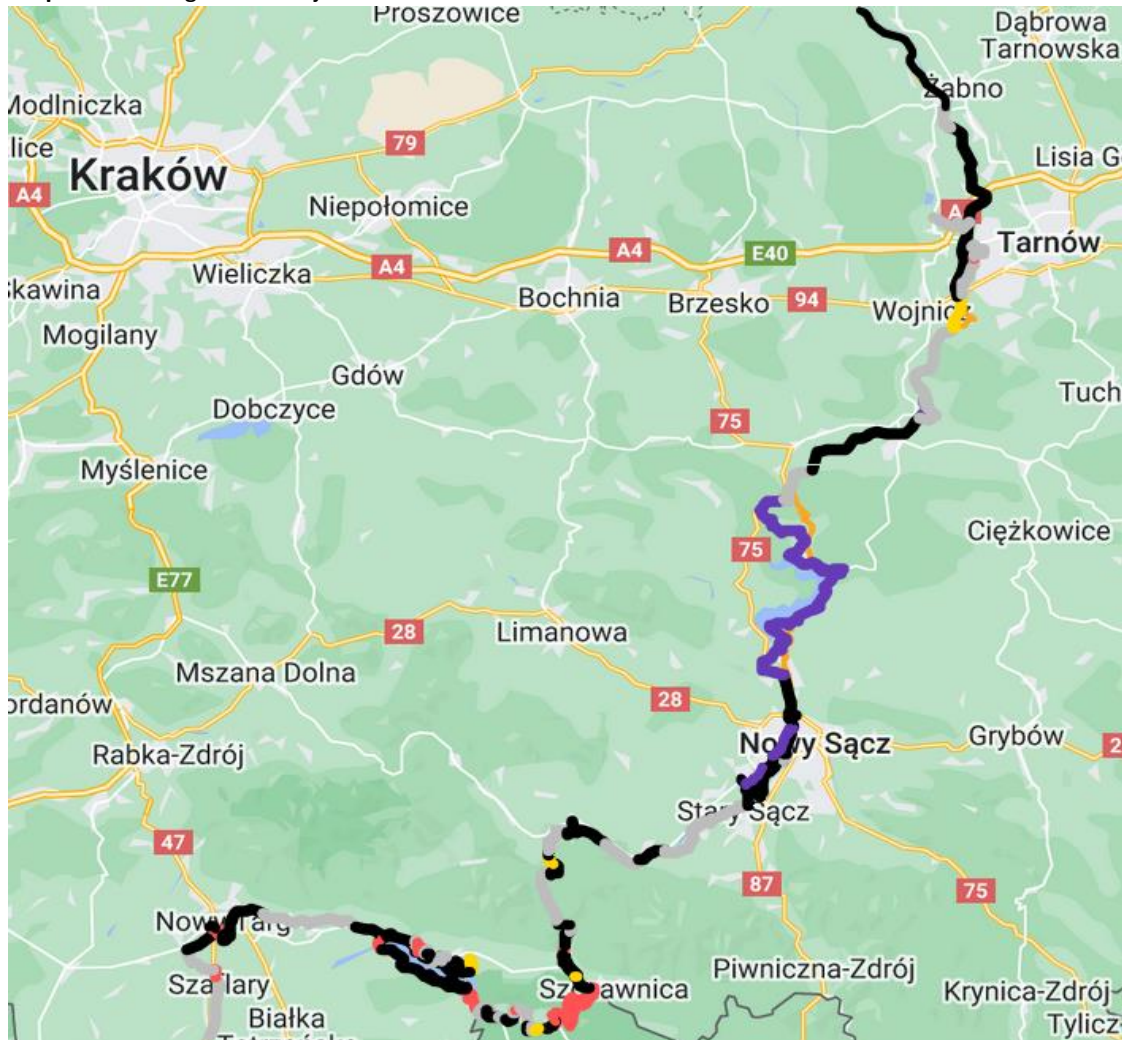
### 3. Szlaki rowerowe w Polsce – przykłady dobrych praktyk

#### 3.1. Velo Dunajec<sup>9</sup>

Velo Dunajec jest trasą rowerową w Małopolsce, biegnącą od Zakopanego do Wietrzychowic. Jej długość wynosi 237 km. W południowej części łączy się ze Szlakiem Wokół Tatr. Na odcinku ze Starego Sącza do Ostrowa posiada wspólny przebieg z Velo Natura/EuroVelo 11, natomiast w Wietrzychowicach dochodzi do Wiślanej Trasy Rowerowej. Velo Dunajec posiada kilka krótkich choć stromych podjazdów oraz odcinki szutrowo-gruntowe. Trasa dysponuje również miejscami obsługi rowerzystów (MOR), gdzie można odpocząć, schronić się przed wiatrem czy deszczem, skorzystać z przenośnych toalet lub dokonać drobnych napraw roweru.



Mapa 9. Przebieg Velo Dunajec

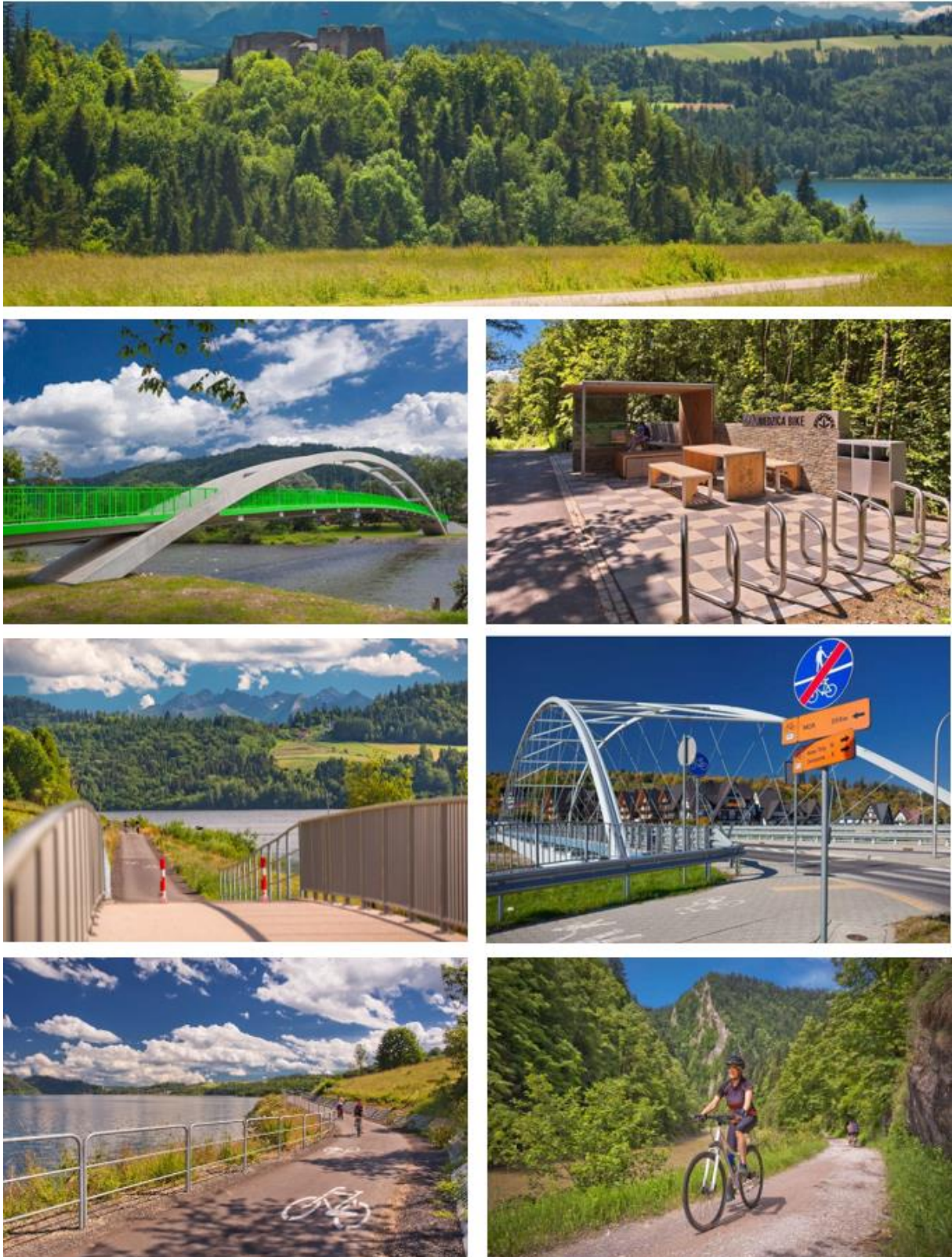


Źródło: [Online], [Dostęp: 27.09.2023], Dostępny w Internecie:

<https://www.google.com/maps/d/viewer?mid=1iicOupN0FKHjUwO4dp9AmrEU9Fg&hl=pl&femb=1&ll=49.71283253999233%2C20.874295767578086&z=9>

<sup>9</sup> [Online], [Dostęp: 27.09.2023], Dostępny w Internecie: <https://schweizmobil.ch/en/cycling-in-switzerland/route-2> <https://narowery.visitmalopolska.pl/velodunajec>

Ryc. 12. Velo Dunajec – przykłady infrastruktury w terenie



Źródło: [Online], [Dostęp: 27.09.2023], Dostępny w Internecie:  
<https://narowery.visitmalopolska.pl/velodunajec>

### 3.2. Velo Czorsztyn<sup>10</sup>

Trasa rowerowa wokół Jeziora Czorsztyńskiego (Velo Czorsztyn) liczy 27,3 km i na całej długości posiada nawierzchnię asfaltową. Z wyjątkiem przejazdu przez most w Dębnie Podhalańskim jest odseparowana od ruchu samochodowego. Fragment drogi rowerowej, który biegnie południowym brzegiem zbiornika wodnego jest również częścią szlaku Velo Dunajec. Na trasie znajdują się parkingi, wypożyczalnie rowerów, punkty noclegowe i gastronomiczne oraz miejsca obsługi rowerzystów.



**Mapa 10.** Przebieg Velo Czorsztyn – wariant z przeprawą statkiem lub gondolką



**Źródło:** [Online], [Dostęp: 27.09.2023], Dostępny w Internecie:

<https://narowery.visitmalopolska.pl/-/2-propozycje-wycieczek-dookola-jeziora-czorsztyńskiego>

**Mapa 11.** Przebieg Velo Czorsztyn – wariant bez gondolek, przez przełęcz Osice



**Źródło:** [Online], [Dostęp: 27.09.2023], Dostępny w Internecie:

<https://narowery.visitmalopolska.pl/-/2-propozycje-wycieczek-dookola-jeziora-czorsztyńskiego>

<sup>10</sup> [Online], [Dostęp: 27.09.2023], Dostępny w Internecie: <https://narowery.visitmalopolska.pl/-/2-propozycje-wycieczek-dookola-jeziora-czorsztyńskiego>

Ryc. 13. Velo Czorsztyn – przykłady infrastruktury w terenie



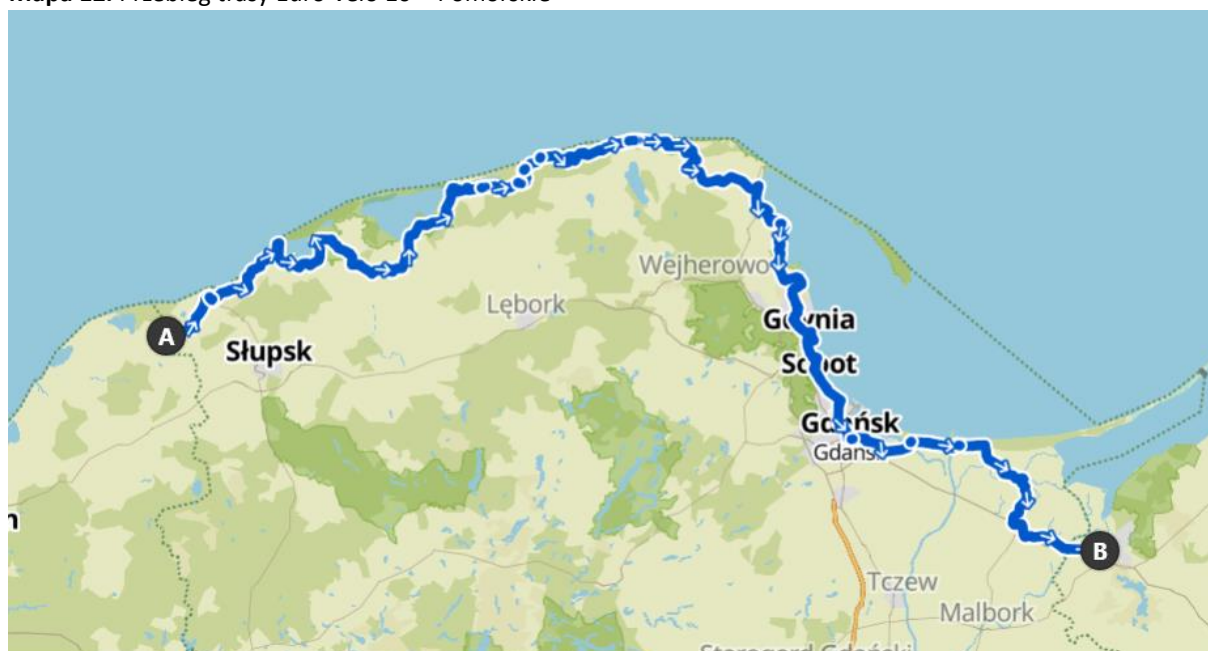
Źródło: [Online], [Dostęp: 27.09.2023], Dostępny w Internecie: <https://narowery.visitmalopolska.pl/-/2-propozycje-wycieczek-dookola-jeziora-czorszynskiego>

### 3.3. Trasa rowerowa EuroVelo 10 – Pomorskie<sup>11</sup>

EuroVelo 10 biegnie równoległe do polskiej linii brzegowej. W regionie pomorskim prowadzi wzdłuż Bałtyku począwszy od Ustki przez Łebę, Puck, Trójmiasto aż do wschodniej granicy województwa pomorskiego. Piaszczyste plaże, bogata oferta turystyczna i kulturalna, piękne obszary przyrodnicze i miasta o wielowiekowej tradycji składają się na niezapomnianą wycieczkę rowerową. Przeważająca część trasy EuroVelo 10 liczącej 307 km długości pokrywa się z EuroVelo 13 (Szlak Żelaznej Kurtyny).



**Mapa 12.** Przebieg trasy Euro Velo 10 – Pomorskie



**Źródło:** [Online], [Dostęp: 27.09.2023], Dostępny w Internecie: <https://pomorskie.travel/artykuly/artykuly-rowerowe/eurovelo-10-13/>

**Ryc. 14.** Przykładowe oznakowanie trasy rowerowej Euro Velo 10 – trasa główna i odcinki łącznikowe



**Źródło:** [Online], [Dostęp: 27.09.2023], Dostępny w Internecie: <https://pomorskie.travel/artykuly/artykuly-rowerowe/eurovelo-10-13/>

<sup>11</sup> [Online], [Dostęp: 27.09.2023], Dostępny w Internecie: <https://pomorskie.travel/artykuly/artykuly-rowerowe/eurovelo-10-13/>

Ryc. 15. EuroVelo 10 (Pomorskie) – przykłady infrastruktury w terenie



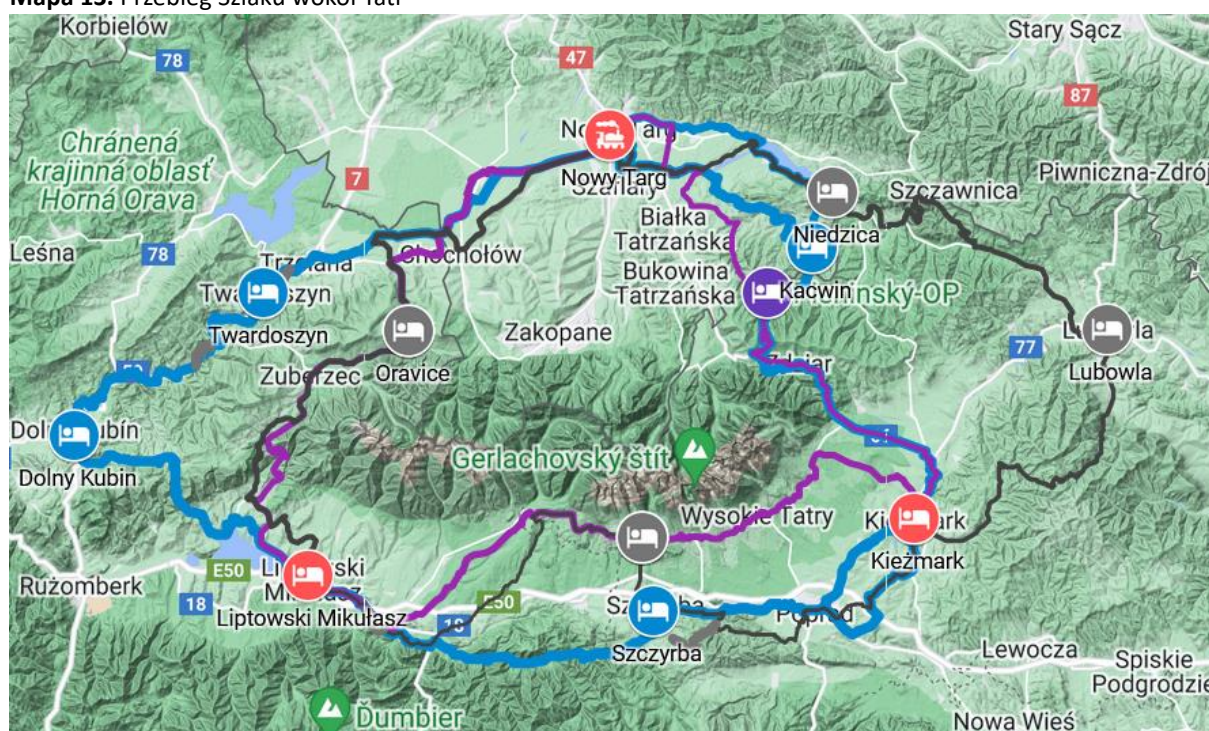
Źródło: [Online], [Dostęp: 27.09.2023], Dostępny w Internecie: <https://pomorskie.travel/artykuly/artykuly-rowerowe/eurovelo-10-13/>

### 3.4. Szlak wokół Tatr<sup>12</sup>

Szlak wokół Tatr liczy ponad 250 km profesjonalnie przygotowanych tras po polskiej i słowackiej stronie gór przeznaczonych zarówno dla rowerzystów, narciarzy, jak i biegaczy. Prowadząc przez Podhale, Orawę, Liptów i Spisz, daje sposobność do obcowania z naturą – dolinami górskich rzek, leśnymi i łąkowymi enklawami czy malowniczymi torfowiskami. Na szlaku działa jednolity system rekomendacji obiektów tzw. System Miejsc Przyjaznych (MP) – obiektów noclegowych i gastronomicznych, miejsc o szczególnych walorach kulturowo-przyrodniczych, atrakcji turystycznych oraz obiektów świadczących usługi sportowe, turystyczne i okołoturystyczne dostosowanych do potrzeb jego użytkowników.



Mapa 13. Przebieg Szlaku wokół Tatr

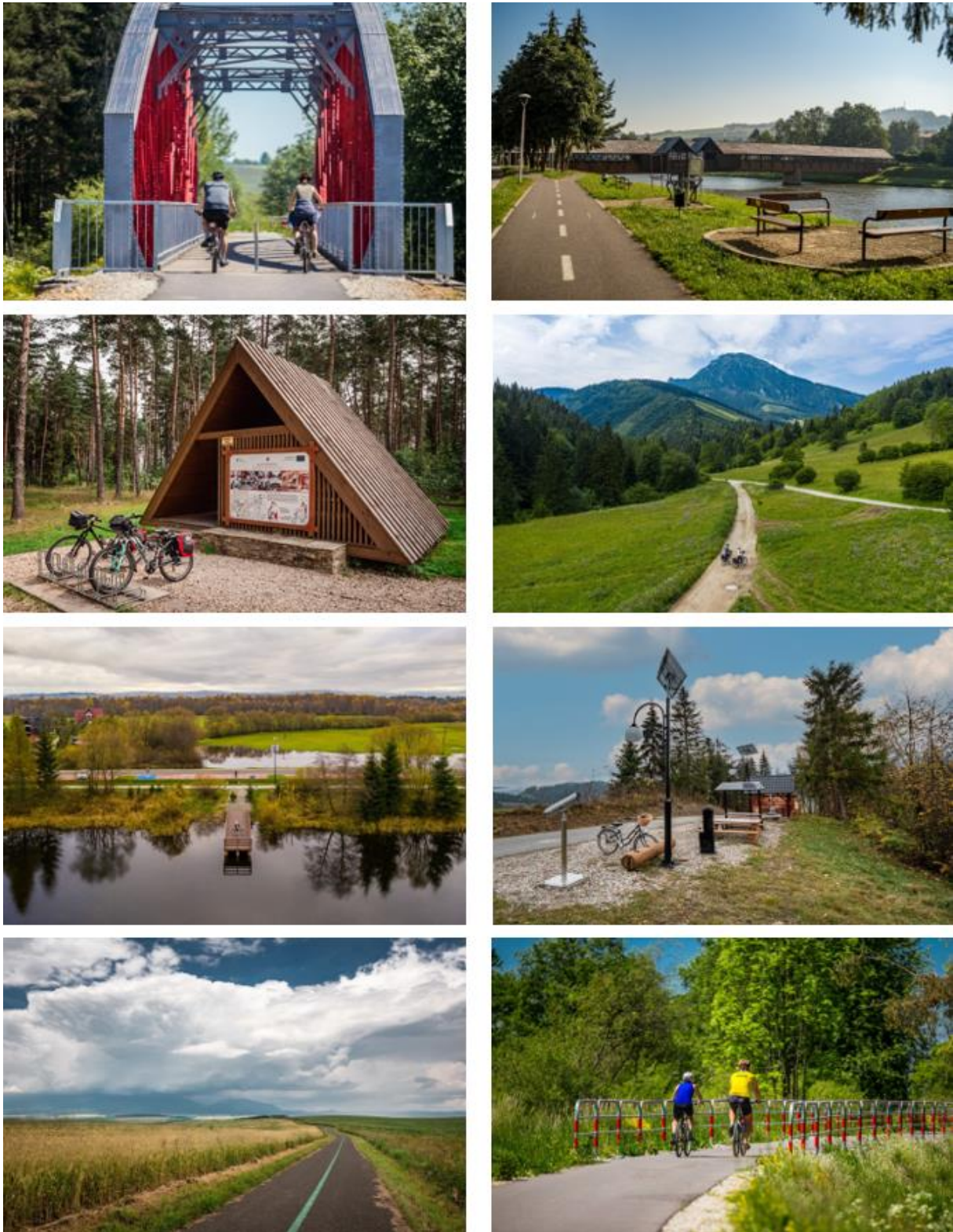


Źródło: [Online], [Dostęp: 28.09.2023], Dostępny w Internecie:

[https://www.google.com/maps/d/viewer?mid=11NuARflchd\\_txSuX30vOYa9v6cUdncf&ll=49.22098195457726%2C20.354354190626957&z=9](https://www.google.com/maps/d/viewer?mid=11NuARflchd_txSuX30vOYa9v6cUdncf&ll=49.22098195457726%2C20.354354190626957&z=9)

<sup>12</sup> [Online], [Dostęp: 28.09.2023], Dostępny w Internecie: <https://www.szlakwokoltatr.eu/szlak-wokol-tatr>

Ryc. 16. Szlak wokół Tatr – przykłady infrastruktury w terenie



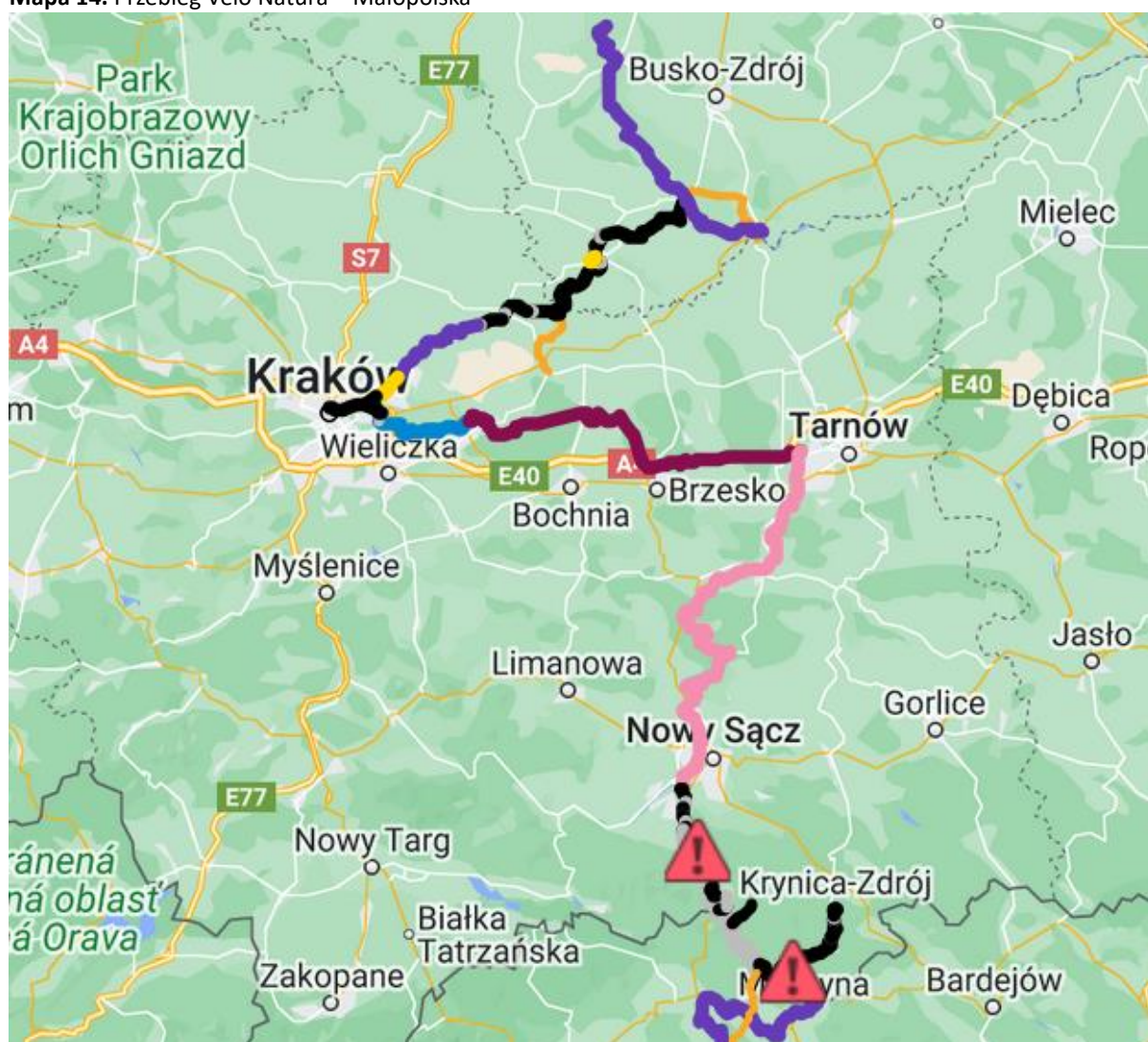
Źródło: [Online], [Dostęp: 28.09.2023], Dostępny w Internecie: <https://www.szlakwokoltatr.eu/galeria/top-100>

### 3.5. Velo Natura – Małopolska<sup>13</sup>

Velo Natura jest odcinkiem europejskiej trasy rowerowej EuroVelo 11. Jej długość w Małopolsce wynosi 271 km, licząc od granicy słowackiej w Muszynie do granicy z województwem świętokrzyskim w Kościelcu. Przebiega ona przez najbardziej atrakcyjne tereny doliny rzek Poprad oraz Dunajec i składa się z kilku fragmentów: samodzielnego odcinka od granicy ze Słowacją do Starego Sącza, wspólnego odcinka z trasą Velo Dunajec od Starego Sącza do Ostrowa, wspólnego odcinka z trasą Velo Metropolis/EuroVelo 4 od Ostrowa do Krakowa i samodzielnego odcinka od mostu Wandy w Krakowie do granicy z województwem świętokrzyskim.



Mapa 14. Przebieg Velo Natura – Małopolska



Źródło: [Online], [Dostęp: 28.09.2023], Dostępny w Internecie:

[https://www.google.com/maps/d/viewer?mid=1BwkiGceFI\\_AKidYuSPnJroLO-q4&femb=1&ll=49.641074104166236%2C21.09452816015623&z=8](https://www.google.com/maps/d/viewer?mid=1BwkiGceFI_AKidYuSPnJroLO-q4&femb=1&ll=49.641074104166236%2C21.09452816015623&z=8)

<sup>13</sup> [Online], [Dostęp: 28.09.2023], Dostępny w Internecie: <https://narowery.visitmalopolska.pl/velodunajec>  
<https://narowery.visitmalopolska.pl/velonatura>

Ryc. 17. Velo Natura (Małopolska) – przykłady infrastruktury w terenie



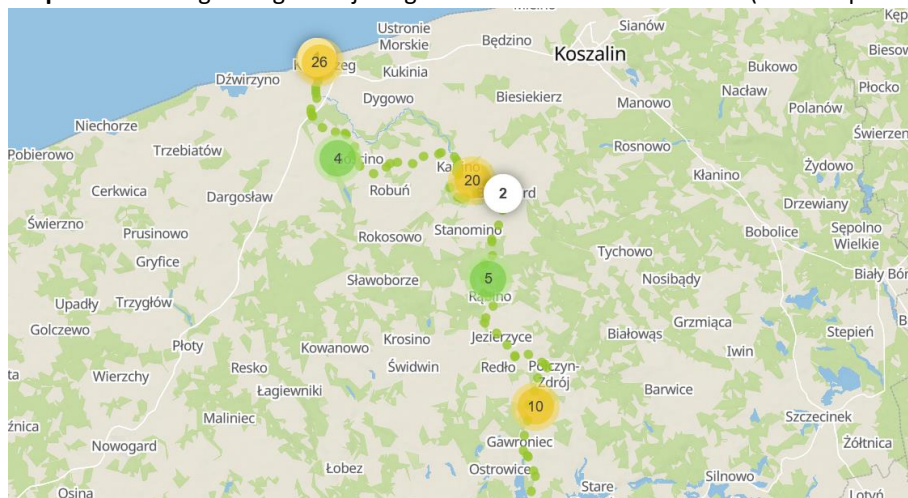
Źródło: [Online], [Dostęp: 28.09.2023], Dostępny w Internecie: <https://narowery.visitmalopolska.pl/velonatura>; <https://www.znajkraj.pl/szlak-rowerowy-doliny-popradu-eurovelo-11-w-malopolsce>

### 3.6. Stary Kolejowy Szlak – Pomorze Zachodnie<sup>14</sup>

Stary Kolejowy Szlak na Pomorzu Zachodnim jest trasą liczącą 190 km długości. Prowadzi on z Kołobrzegu lub z Mielna do Wałcza, łącząc Morze Bałtyckie z Pojezierzem Wałęckim. Dawne linie kolejowe pozwalają na to, aby każdy rowerzysta z łatwością pokonał nawet najwyższe wzniesienia. W pełni gotowy i oznakowany jest obecnie odcinek z Białogardu do Złocieńca. Dystans pomiędzy Kołobrzegiem a Karlinem można przejechać wygodną drogą rowerową. Na trasie znajduje się wiele atrakcji – kościoły, pałace, dawne dworce kolejowe, ale także tereny przyrodnicze.



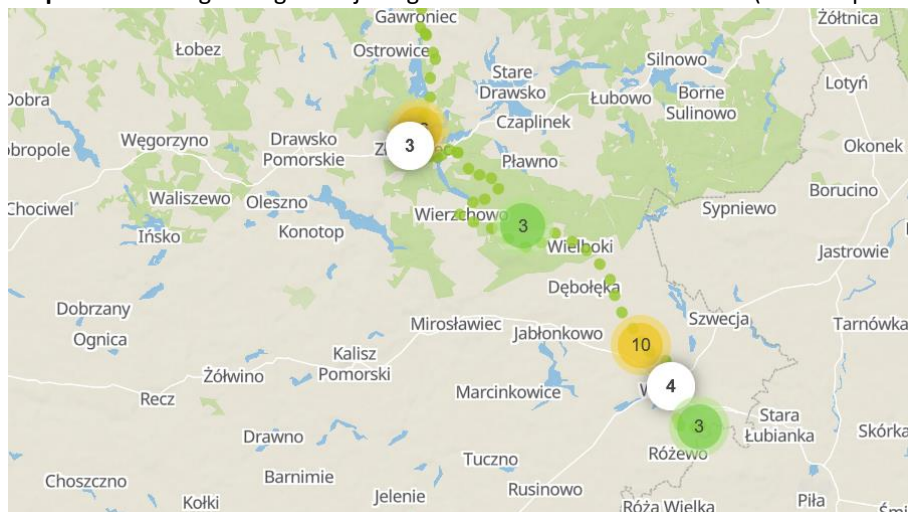
**Mapa 15.** Przebieg Starego Kolejowego Szlaku – Pomorze Zachodnie (odcinek północny)



**Źródło:** [Online], [Dostęp: 28.09.2023], Dostępny w Internecie:

<https://rowery.wzp.pl/3-pomorze-zachodnie-stary-kolejowy-szlak>

**Mapa 16.** Przebieg Starego Kolejowego Szlaku – Pomorze Zachodnie (odcinek południowy)

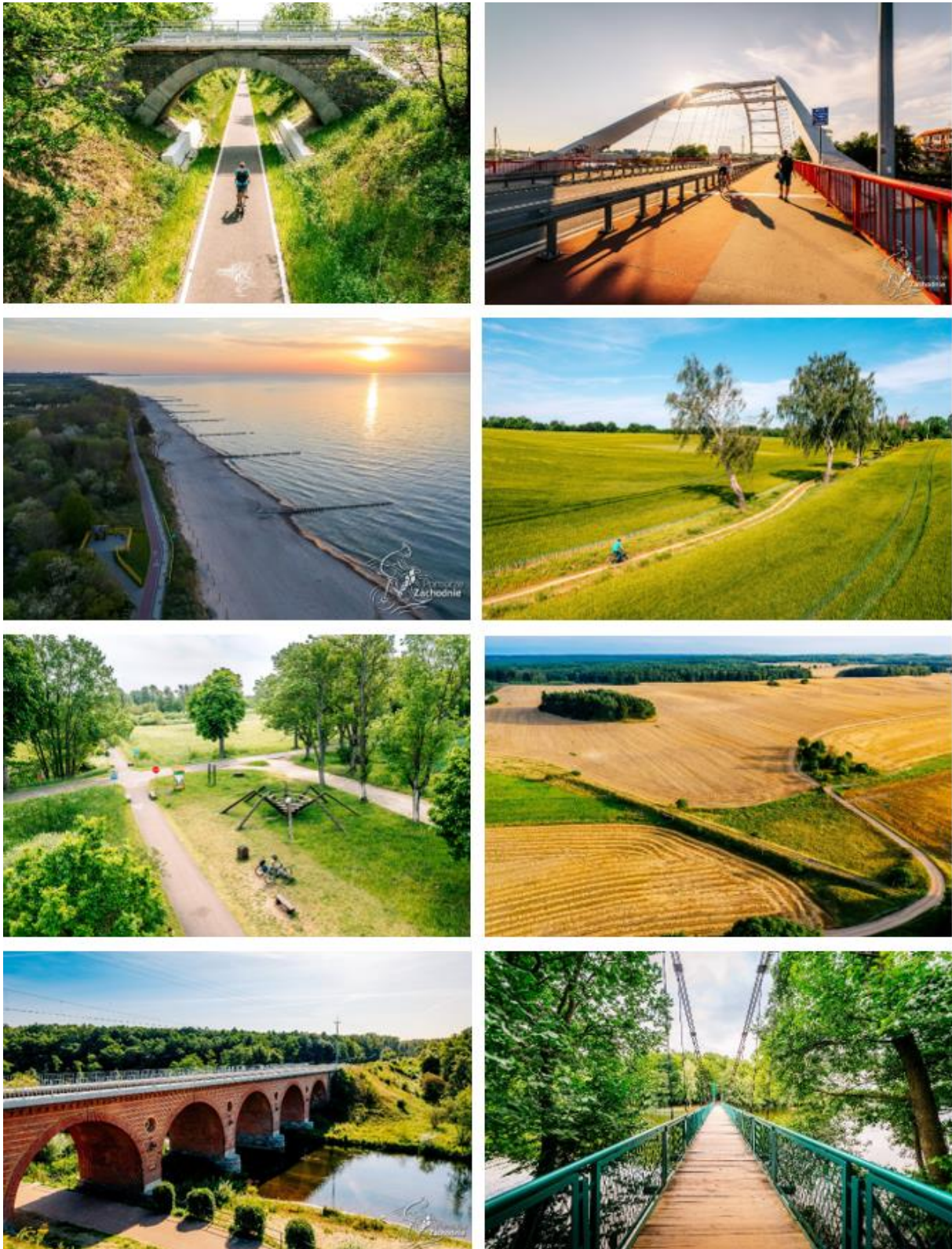


**Źródło:** [Online], [Dostęp: 28.09.2023], Dostępny w Internecie:

<https://rowery.wzp.pl/3-pomorze-zachodnie-stary-kolejowy-szlak>

<sup>14</sup> [Online], [Dostęp: 28.09.2023], Dostępny w Internecie: <https://rowery.wzp.pl/3-pomorze-zachodnie-stary-kolejowy-szlak>

**Ryc. 18.** Stary Kolejowy Szlak (Pomorze Zachodnie) – przykłady infrastruktury w terenie



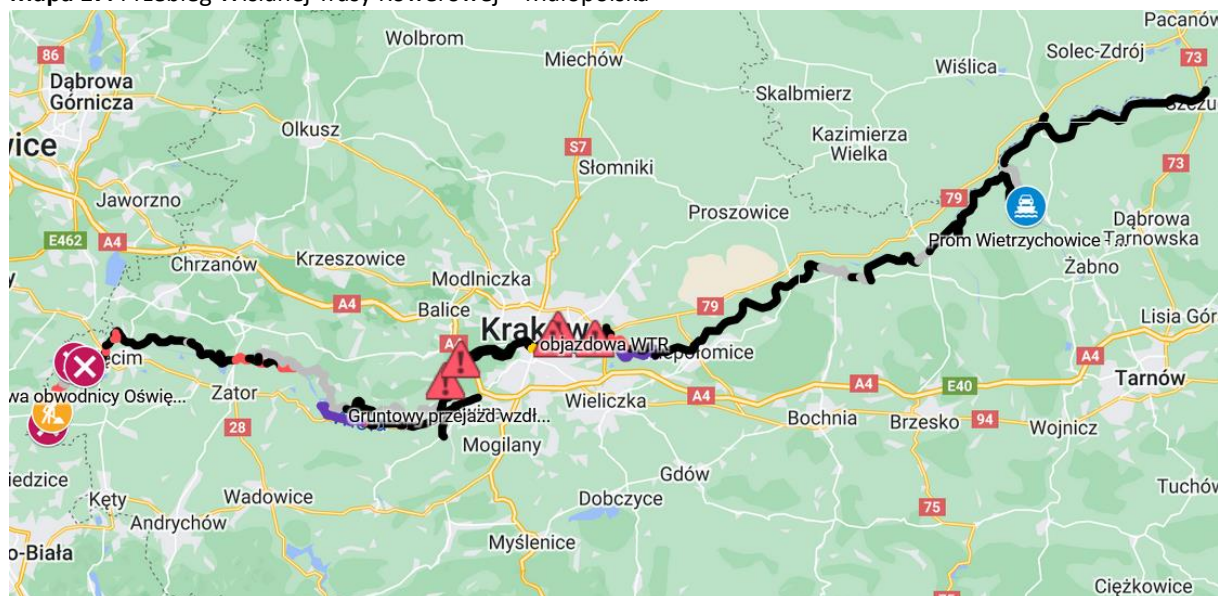
**Źródło:** [Online], [Dostęp: 28.09.2023], Dostępny w Internecie: <https://rowery.wzp.pl/3-pomorze-zachodnie-stary-kolejowy-szlak>

### 3.7. Wiślana Trasa Rowerowa – Małopolska<sup>15</sup>

Małopolski odcinek Wiślanej Trasy Rowerowej od Jawiszowic (granica z województwem śląskim) do Szczucina (granica z województwem świętokrzyskim) liczy 232 km, z czego do tej pory ukończono 210 km. Jej przebieg pokrywa się częściowo z Velo Metropolis/EuroVelo 4 i Velo Natura/EuroVelo 11. Trasa prowadzi głównie wałami Wisły, dzięki czemu mogą z niej korzystać zarówno doświadczeni rowerzyści, jak i rodziny z dziećmi oraz seniorzy. Choć większość trasy została wyłączona z ruchu samochodowego, to trzeba mieć na uwadze fakt, że objazdy zaproponowano często drogami intensywnie użytkowanymi przez kierowców i o sporych przewyższeniach.



**Mapa 17.** Przebieg Wiślanej Trasy Rowerowej – Małopolska

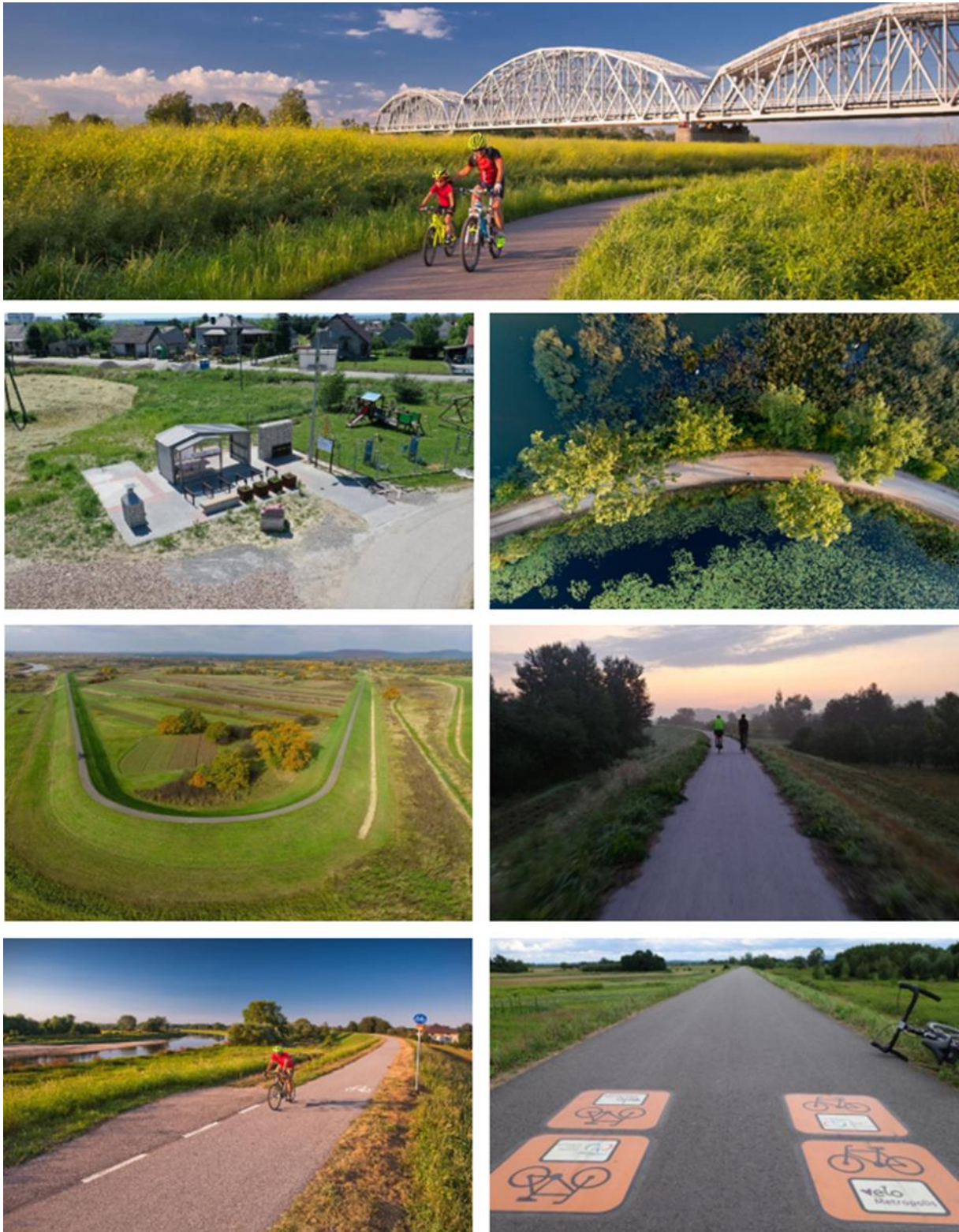


**Źródło:** [Online], [Dostęp: 29.09.2023], Dostępny w Internecie:

<https://www.google.com/maps/d/viewer?mid=1NFQI8P48ElugJwaaQmOli4wzj-Y&femb=1&ll=50.09822072297501%2C20.141992368918892&z=9>

<sup>15</sup> [Online], [Dostęp: 29.09.2023], Dostępny w Internecie: <https://narowery.visitmalopolska.pl/wislana-trasa-rowerowa>

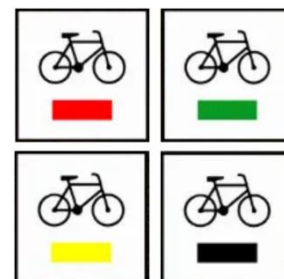
Ryc. 19. Wiślana Trasa Rowerowa (Małopolska) – przykłady infrastruktury w terenie



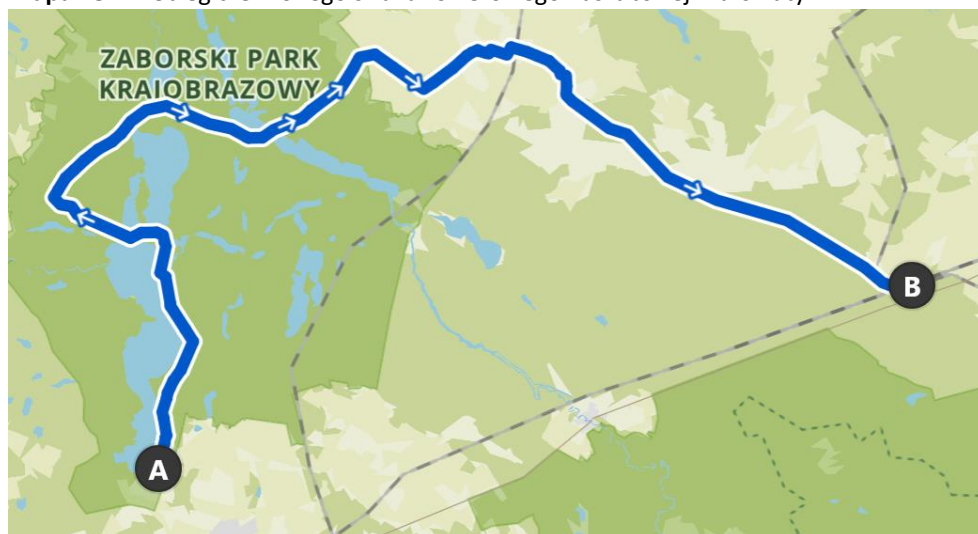
Źródło: [Online], [Dostęp: 29.09.2023], Dostępny w Internecie: <https://narowery.visitmalopolska.pl/wislana-trasa-rowerowa/>; <https://www.zdw.krakow.pl/trasy-rowerowe/wislana-trasa-rowerowa-ujscie-podlezanki-niepolomice/>; <https://www.zdw.krakow.pl/trasy-rowerowe/wislana-trasa-rowerowa-brzeszcze-skawina/>; <https://polskanarowerze.pl/wislana-trasa-rowerowa-i/>

### 3.8. Kaszubska Marszruta<sup>16</sup>

Kaszubska Marszruta to prawie 165 km oznakowanych szlaków rowerowych (4 szlaki – czerwony, zielony, żółty, czarny i 1 łącznik). Nieco ponad 61 km z nich stanowią specjalnie wybudowane ścieżki rowerowe biegnące wzdłuż ruchliwych szos. Dodatkowo oznakowano niecałe 104 km szlaków rowerowych poprowadzonych drogami asfaltowymi. Na trasach Kaszubskiej Marszruty znajdują się między innymi miejsca przeznaczone do odpoczynku, tablice informacyjne z mapą, informacje o atrakcjach czy kładki nad jarami i potokami.



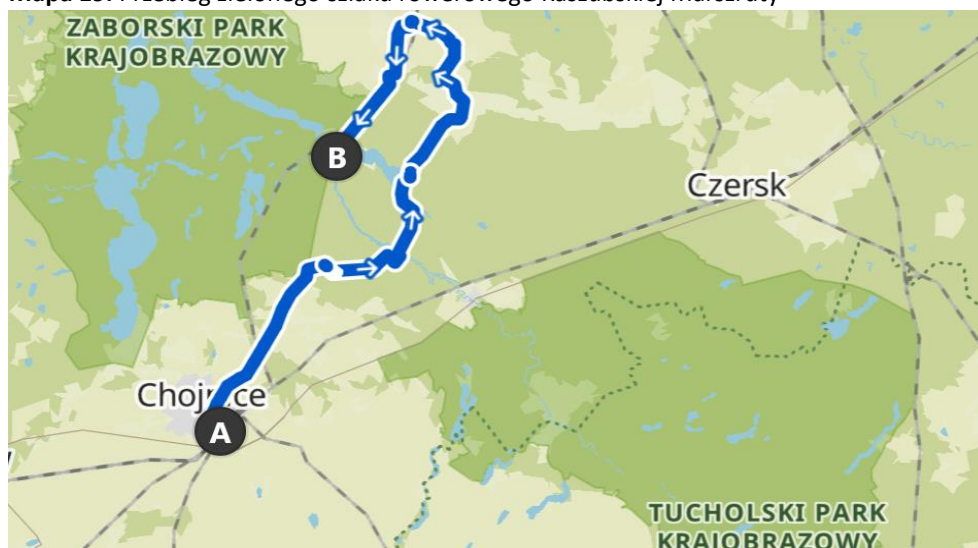
**Mapa 18.** Przebieg czerwonego szlaku rowerowego Kaszubskiej Marszruty



**Źródło:** [Online], [Dostęp: 29.09.2023], Dostępny w Internecie:

<https://pomorskie.travel/artykuly/artykuly-rowerowe/kaszubska-marszruta-szlak-czerwony/>

**Mapa 19.** Przebieg zielonego szlaku rowerowego Kaszubskiej Marszruty

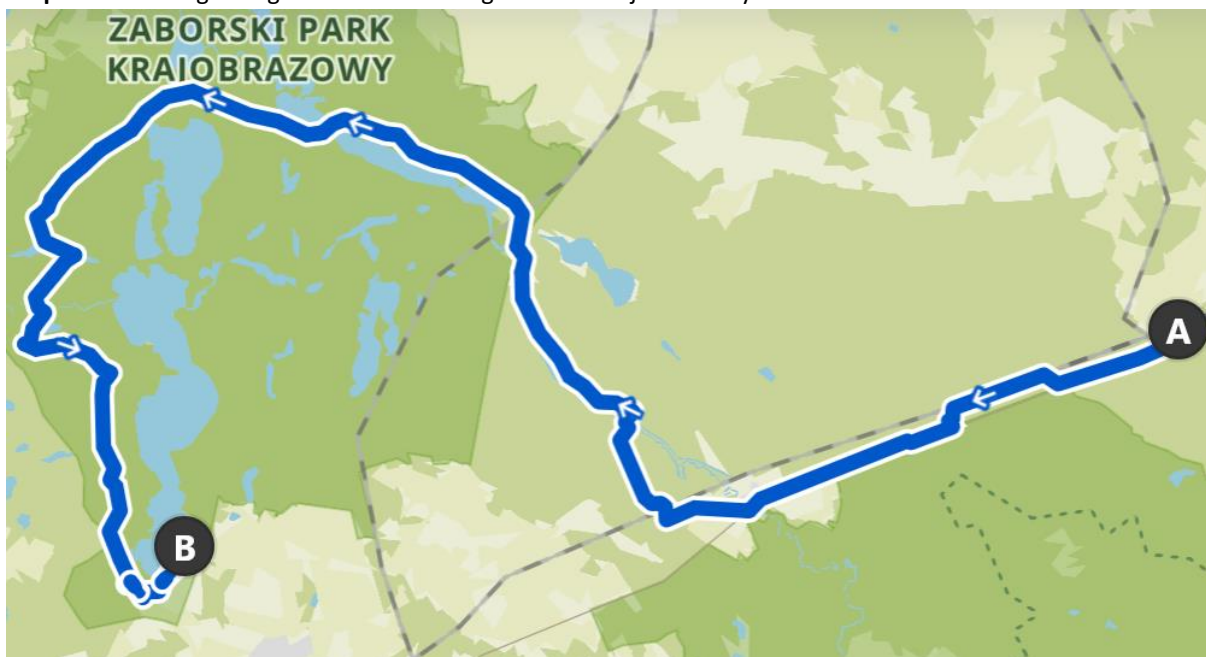


**Źródło:** [Online], [Dostęp: 29.09.2023], Dostępny w Internecie:

<https://pomorskie.travel/artykuly/artykuly-rowerowe/kaszubska-marszruta-szlak-zielo-1/>

<sup>16</sup> [Online], [Dostęp: 29.09.2023], Dostępny w Internecie: <https://pomorskie.travel/artykuly/artykuly-rowerowe/kaszubska-marszruta-w-borach-tucholskich/>

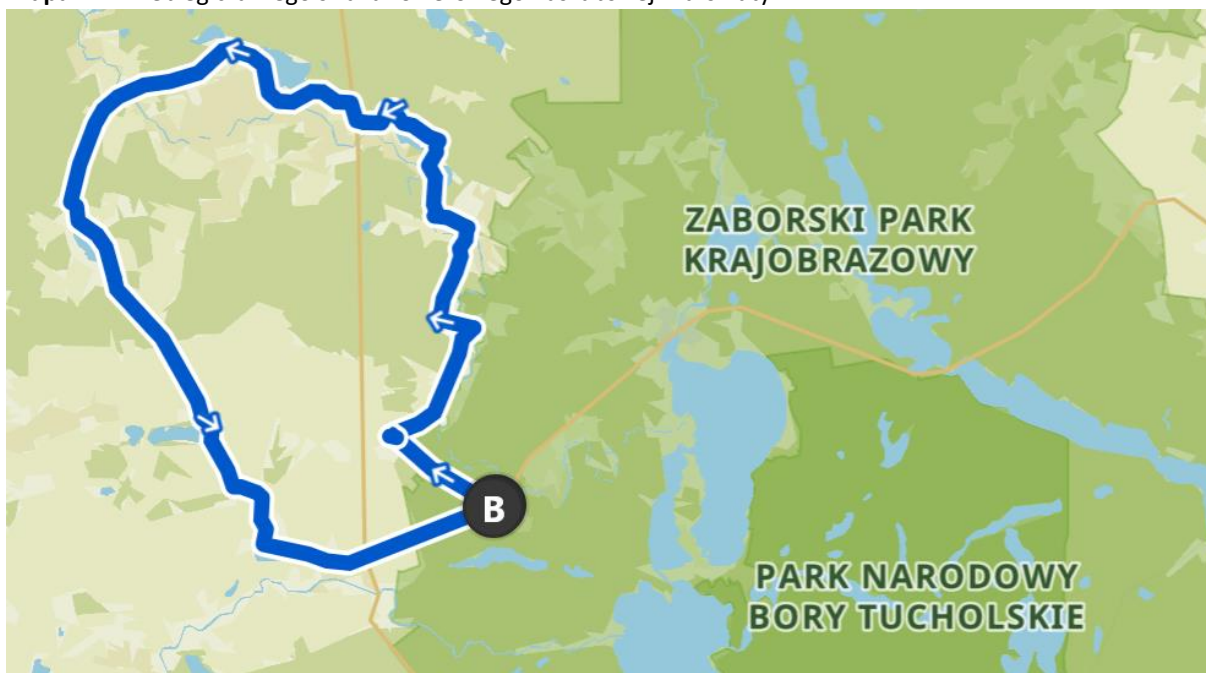
**Mapa 20.** Przebieg żółtego szlaku rowerowego Kaszubskiej Marszruty



**Źródło:** [Online], [Dostęp: 29.09.2023], Dostępny w Internecie:

<https://pomorskie.travel/artykuly/artykuly-rowerowe/kaszubska-marszruta-szlak-zolty/>

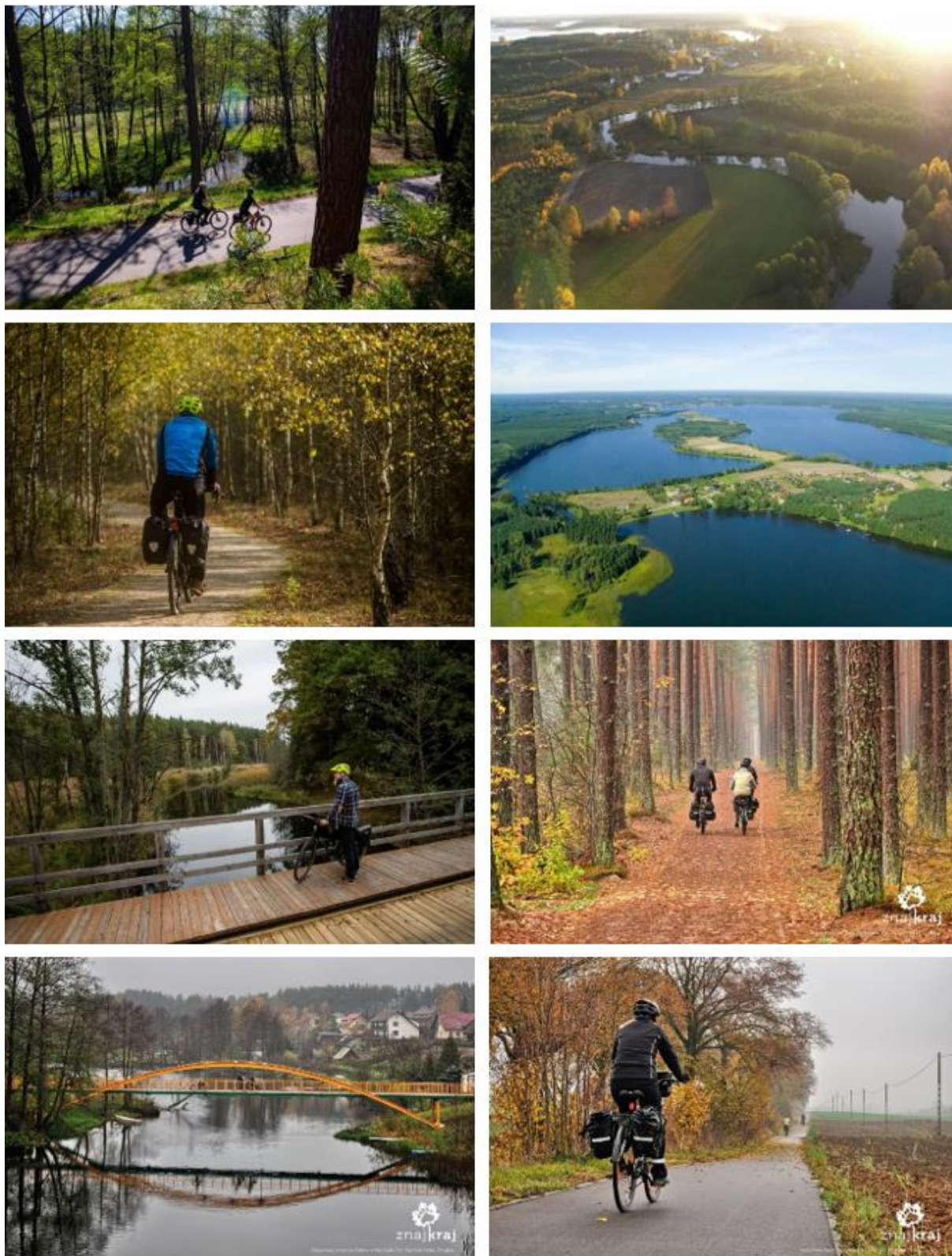
**Mapa 21.** Przebieg czarnego szlaku rowerowego Kaszubskiej Marszruty



**Źródło:** [Online], [Dostęp: 29.09.2023], Dostępny w Internecie:

<https://pomorskie.travel/artykuly/artykuly-rowerowe/kaszubska-marszruta-petla-konarzynska/>

Ryc. 20. Kaszubska Marszruta – przykłady infrastruktury w terenie



Źródło: [Online], [Dostęp: 29.09.2023], Dostępny w Internecie:

- <https://pomorskie.travel/artykuly/artykuly-rowerowe/kaszubska-marszruta-szlak-czerwony/>;
- <https://pomorskie.travel/artykuly/artykuly-rowerowe/kaszubska-marszruta-szlak-zielony-1/>;
- <https://pomorskie.travel/artykuly/artykuly-rowerowe/kaszubska-marszruta-szlak-zielony-2/>;
- <https://www.znajkraj.pl/kaszubska-marszruta-bory-tucholskie-na-rowerze>